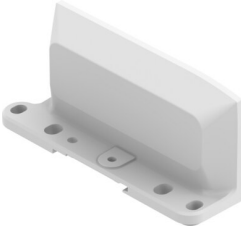


端板
CPX-AP-A-EPR

訂貨編號: 8112477

FESTO



資料表

特性	值
尺寸（寬x長x高）	（安裝尺寸） 30.4 mm x 117.2 mm x 53.6 mm
安裝方式	透過通孔直接安裝 透過附件安裝在 H 型導軌上 透過用於 M5 螺絲的通孔 透過用於 M6 螺絲的通孔
產品重量	116 g
安裝位置	任意，位於 H 型導軌上：水平
環境溫度	-20 °C...50 °C
環境溫度說明	根據 IEC 61131-2:2017 觀察環境溫度降額
儲存溫度	-20 °C...70 °C
相對空氣濕度	5 - 95% 無冷凝
標稱使用海拔高度	<= 2000 m ASL (> 79.5 kPa)
最大安裝高度	3500 m
最大安裝高度說明	> 2000 m ASL (< 79.5 kPa) 根據 IEC 61131-2:2017 觀察環境溫度降額
耐腐蝕等級 CRC	1 - 低耐腐蝕能力
抗振性	運輸應用測試，嚴重性等級 2，符合 FN 942017-4 和 EN 60068-2-6
抗振性注意事項	H 型導軌上的 SG1 直接安裝的 SG2 運輸應用測試，強度等級 1，符合 FN 942017-4 和 EN 60068-2-6 標準
耐衝擊性	衝擊測試，嚴重性等級 2，符合 FN 942017-5 和 EN 60068-2-27
抗振性說明	30 g/11 ms，符合 EN 60068-2-27 標準 H 型導軌上的 SG1 直接安裝的 SG2 衝擊測試，嚴重等級 1，符合 FN 942017-5 和 EN 60068-2-27 標準
防護等級	III
超壓類別	II
油漆濕潤缺陷物質（PWIS）符合性	VDMA24364-B2-L
材料說明	RoHS 合規 不含鹵素 不含磷酸酯
端板材料	塗層壓鑄鋁
螺絲材料	鍍鎳鋼

特性	值
密封件材質	發泡聚氨酯