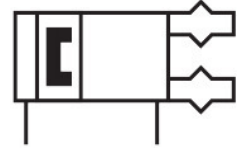
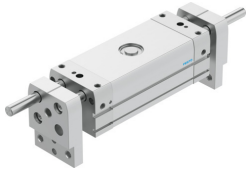


# 平行夾爪 DHPL-40-200-P-A

訂貨編號: 8112226

FESTO



## 資料表

特性	值
尺寸	40
總行程	200 mm
每個夾爪的行程	100 mm
最大更換精度	0.2 mm
擺動夾爪的最大間隙 ax、ay	0.1 deg
最大夾爪夾頭間隙 Sz	0.065 mm
旋轉對稱	0.2 mm
重複精度, 夾爪	0.03 mm
夾爪的數量	2
驅動系統	氣動
安裝位置	可選
工作模式	雙作用
緩衝	兩端具有彈性緩衝環/墊
夾爪功能	平行
夾爪力備份	無
結構特點	齒輪齒條
導軌	滑動軸承導軌
位置偵測	透過近接開關
工作壓力	0.15 Mpa...0.8 Mpa 1.5 bar...8 bar 21.75 psi...116 psi
夾爪的最大工作頻率	0.6 Hz
6 bar 時的最短開啟時間	427 ms
6 bar 時的最短關閉時間	524 ms
每個外部夾爪夾頭的最大品質	801 g
工作介質	壓縮空氣, 符合 ISO 8573-1:2010 [7:4:4]
工作和嚮導介質說明	可用潤滑介質工作 (之後須一直潤滑介質工作)
耐腐蝕等級 CRC	1 - 低耐腐蝕能力
油漆濕潤缺陷物質 (PWIS) 符合性	VDMA24364-B1/B2-L
防護等級	IP54
環境溫度	-10 °C...60 °C
總抓取力, 開啟, 6 bar	1180 N

特性	值
總夾爪力, 關閉, 6 bar	992 N
每個夾爪夾頭的抓取力, 開啟, 6 bar	590 N
夾爪夾頭的抓取力, 關閉, 6 bar	496 N
轉動慣量	786.9 kgcm <sup>2</sup> ...1625 kgcm <sup>2</sup>
夾爪上的最大力 Fz, 靜態	750 N
夾爪的最大扭矩 Mx, 靜態	22 Nm
抓手最大扭矩 My, 靜態	22 Nm
抓手最大扭矩 Mz, 靜態	22 Nm
維護間隔	終生潤滑
產品重量	6480 g
安裝方式	透過螺紋直接安裝 具通孔 是否要:
氣動介面	G1/8
材料說明	RoHS 合規
密封蓋材料	陽極氧化精製鋁合金
蓋子材料	陽極氧化精製鋁合金
端板材料	陽極氧化精製鋁合金
外殼材質	陽極氧化精製鋁合金
夾爪材質	陽極氧化精製鋁合金
活塞密封件材質	TPE-U(PU)
活塞桿材質	高合金不鏽鋼
O 型圈材料	NBR
螺絲材料	鍍鋅鋼
齒條材料	高合金不鏽鋼
齒輪材料	燒結青銅