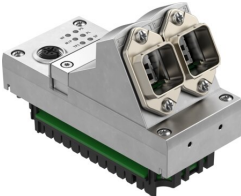


介面
CPX-M-FB44
訂貨編號: 8110370

FESTO



資料表

| 特性 | 值 |
|-------------------|--|
| 協定 | PROFINET IRT PROFINET RT |
| 尺寸（寬x長x高） | （包括互連模組） 50 x 107 x 80 mm |
| 產品重量 | 280 g |
| 環境溫度 | -5 °C...50 °C |
| 儲存溫度 | -20 °C...70 °C |
| 防護等級 | IP65 IP67 |
| 耐腐蝕等級 CRC | 0 - 無耐腐蝕能力 |
| 油漆濕潤缺陷物質（PWIS）符合性 | VDMA24364-B2-L |
| 認證 | RCM 商標 |
| 材料說明 | RoHS 合規 |
| 外殼材質 | 壓鑄鋁 |
| LED 顯示屏，產品特點 | M: 修改，參數設定 PL: 負載電源 PS: 電子元件電源、感測器電源 SF: 系統故障 |
| LED 顯示器，匯流排專用 | M/P: 維護/PROFenergy NF: 網路故障 TP1: 網路活動接口 1 TP2: 網路活動接口 2 |
| 針對設備的診斷 | 面向通道和模組的診斷 模組欠壓 診斷記憶體 |
| 操作員控制裝置 | DIL 開關 |
| 匯流排介面 | 2 個 RJ45 推挽式插座，AIDA |
| 最大位址容量，輸入 | 64 Byte |
| 最大位址容量，輸出 | 64 Byte |
| 參數設定 | 診斷特性 防錯響應 強制管道 信號設定 系統參數 |
| 傳輸率 | 100 Mbit/s |
| 配置支援 | GSDML 文件 |

| 特性 | 值 |
|-------------|--|
| 附加功能 | 透過現場匯流排落實非環參數存取 透過乙太網落實非環資料存取 快速啟動 (FSU) I&M 透過現場匯流排實現通道層級診斷 LLDP MQTT MRP MRPD PROFlenergy PROFlsafe S2 系統冗餘 純文字啟動參數設定，透過現場匯流排 用過程參數可顯示系統狀態 附加診斷介面，用於人機介面 |
| 操作電壓範圍 DC | 18 V...30 V |
| 標稱操作電壓 DC | 24 V |
| 內部功耗，額定工作電壓 | 典型值 70 mA |