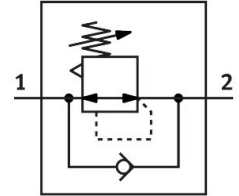


調壓閥  
MS6-LR-1/2-D6-A8-B  
訂貨編號: 8099203

FESTO



資料表

特性	值
尺寸	6
系列	MS
控制鎖	可鎖定旋轉手柄
安裝位置	可選
結構特點	調壓閥不具有壓力錶 直動式活塞調壓閥
控制器功能	輸出壓力常數 具有二級排氣 具有回流功能
壓力錶（類比）或壓力顯示器（數位）	為 G1/8 準備
工作壓力	0.1 Mpa...1 Mpa 1 bar...10 bar
壓力調整範圍	0.3 bar...7 bar
最大壓力遲滯	0.035 Mpa 0.35 bar 5.075 psi
標準額定流量（根據 DIN 1343 標準化）	6000 l/min
工作介質	壓縮空氣，符合 ISO 8573-1:2010 [7:4:4] 惰性氣體
工作和嚮導介質說明	可用潤滑介質工作（之後須一直潤滑介質工作）
耐腐蝕等級 CRC	1 - 低耐腐蝕能力
油漆濕潤缺陷物質（PWIS）符合性	VDMA24364-B1/B2-L
無塵室適用性，依據 ISO 14644-14 測量	7 級，符合 ISO 14644-1
儲存溫度	-5 °C...50 °C
介質溫度	-5 °C...50 °C
環境溫度	-5 °C...50 °C
產品重量	479 g
安裝方式	是否要： 面板式安裝 管式安裝 具有附件
氣動介面，氣口 1	G1/2
氣動介面，氣口 2	G1/2

特性	值
材料說明	RoHS 合規
底蓋材質	PA
密封件材質	NBR
旋鈕手柄材質	POM
彈簧材質	高合金鋼 鍍鋅鋼
外殼材質	加強型聚醯胺
閥的柱頭材料	POM