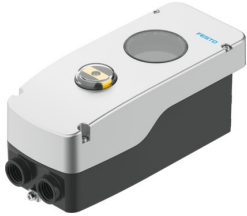


定位器

CMSH-S-V-SD-AL-C1M20-HA

訂貨編號: 8097425

FESTO



資料表

特性	值
結構特點	數字式電動氣動定位器
工作模式	雙作用 單動
安裝位置	可選
測量系統的功能原理	電位計
感測範圍	0 deg...115 deg
顯示	LCD 顯示器, 可以透過軟體進行 90° 旋轉
設定選項	透過顯示器和按鍵
循環時間	20 ms
標稱使用海拔高度	<= 2000 m NHN
超壓類別	II
工作壓力	0.14 Mpa...0.8 Mpa 1.4 bar...8 bar 20.3 psi...116 psi
工作介質	壓縮空氣, 符合 ISO 8573-1:2010 [7:4:4]
工作和嚮導介質說明	不可用潤滑介質工作
$\Delta p = 6 \text{ bar}$ 時的空氣流量	270 l/min...380 l/min
關於空氣流量的注意事項	取決於附加的特定附件
氣動介面	具有特定附件
反極性保護	是
連接電阻	3 kOhm...80 kOhm
數位輸入, 訊號範圍	4 - 20 mA, 具有 HART
類比輸入, 輸入阻抗	480 ohm @ 20 mA
類比輸入, 過載保護	<65 mA
類比輸入, 電氣隔離	是
輸入特徵	1 個, 符合 IEC 61131-2, 類型 3
數位輸入, 極性容錯保護	是
數位輸入, 電氣隔離	是
數位輸入, 過載保護	33 V
電氣介面 1, 功能	類比輸入 數位輸入 外部路徑/角感測器
電氣介面 1, 連接類型	接線板

特性	值
電氣介面 1, 連接系統	彈簧壓接端子
電氣介面 1, 介面/線芯數	7
電纜接頭	2 個 M20x1.5
最大電纜長度	30 m, 用於外部位置感測器遮罩
環境溫度	-40 °C...80 °C
環境溫度說明	顯示器: -30°C 至 80°C
儲存溫度	-40 °C...80 °C
氣候類別	1K5 到 EN 60721 (存放時) 4K3 到 EN 60721 (操作時)
防護等級	IP66 IP67
耐衝擊性	衝擊測試, 嚴重性等級 1, 符合 FN 942017-5 和 EN 60068-2-27 標準
抗振性	運輸應用測試, 嚴重性等級 2, 符合 FN 942017-4 和 EN 60068-2-6
污染等級	3
認證	RCM 商標
CE 認證 (見合格聲明)	符合歐盟電磁相容性指令 符合歐盟防爆指令 (ATEX) 符合歐盟 RoHS 指令
CE 標記 (見合格聲明)	符合英國 EMC 指令 符合英國 RoHS 指令
外殼材質	鋁粉塗層
螢幕材料	PC
軸材質	高合金不鏽鋼
聯軸器材質	高合金不鏽鋼
螺絲材料	鍍鋅鋼
密封件材質	EPDM NBR VMQ
油漆濕潤缺陷物質 (PWIS) 符合性	VDMA24364 區域 III
材料說明	RoHS 合規
產品重量	2055 g