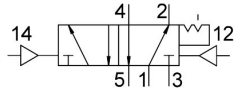


氣控閥  
VUWS-LT30-B52-G38  
訂貨編號: 8096577

FESTO



資料表

特性	值
閥功能	五口二位雙電控
驅動方式	氣動
閥尺寸	31 mm
標準額定流量（根據 DIN 1343 標準化）	1800 l/min
工作口	G3/8
工作壓力	0.15 Mpa...1 Mpa 1.5 bar...10 bar
結構特點	提動座
認證	c UL us - 認證 (OL)
公稱通徑	8.7 mm
排氣功能	具有節流選項
密封原理	軟密封
安裝位置	可選
手動裝置	無
嚮導類型	直接
嚮導氣源	內嚮導
流向	不可逆
搭接	重疊
嚮導壓力 Mpa	0.15 Mpa...1 Mpa
嚮導壓力	1.5 bar...10 bar
逆轉開關時間	13 ms
防爆	必須遵守證書中的資訊！ 防爆區 1 (ATEX) 防爆區 2 (ATEX) 區 21 (ATEX) 區 22 (ATEX)
工作介質	壓縮空氣，符合 ISO 8573-1:2010 [7:4:4]
工作和嚮導介質說明	可用潤滑介質工作（之後須一直潤滑介質工作）
耐腐蝕等級 CRC	2 - 中等耐腐蝕能力
油漆濕潤缺陷物質（PWIS）符合性	VDMA24364-B1/B2-L
無塵室適用性，依據 ISO 14644-14 測量	6 級，符合 ISO 14644-1
介質溫度	-10 °C...60 °C
嚮導介質	壓縮空氣，符合 ISO 8573-1:2010 [7:4:4]

特性	值
環境溫度	-10 °C...60 °C
產品重量	521 g
安裝方式	是否要: 在氣路板上 具通孔
通風介面	非管式
嚮導氣口 12	G1/8
嚮導氣口 14	G1/8
氣動介面, 氣口 1	G3/8
氣動介面, 氣口 2	G3/8
氣動介面, 氣口 3	G3/8
氣動介面, 氣口 4	G3/8
氣動介面, 氣口 5	G3/8
材料說明	RoHS 合規
密封件材質	HNBR NBR TPE-U(PU)
外殼材質	噴漆壓鑄鋁
活塞式滑閥材料	精製鋁合金
螺絲材料	鍍鋅鋼