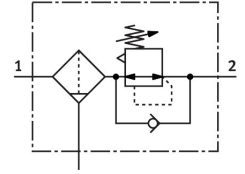


過濾調壓閥

MS2-LFR-QS6-D6-C-P-M-A8-B

訂貨編號: 8086646

FESTO



資料表

特性	值
尺寸	2
系列	MS
控制鎖	可鎖定旋轉手柄
安裝位置	垂直 +/-5°
過濾等級	5 µm
冷凝水排放裝置	手動旋轉
結構特點	無壓力錶的過濾調壓閥
最大冷凝容積	3 ml
控制器功能	輸出壓力常數 具有二級排氣 具有回流功能
壓力錶（類比）或壓力顯示器（數位）	為 G1/8 準備
工作壓力	0.1 Mpa...0.8 Mpa 1 bar...8 bar
壓力調整範圍	0.5 bar...7 bar
最大壓力遲滯	0.025 Mpa 0.25 bar 3.625 psi
標準額定流量（根據 DIN 1343 標準化）	310 l/min
工作介質	壓縮空氣，符合 ISO 8573-1:2010 [7:4:4] 惰性氣體
耐腐蝕等級 CRC	1 - 低耐腐蝕能力
油漆濕潤缺陷物質（PWIS）符合性	VDMA24364-B1/B2-L
無塵室等級	7 級，符合 ISO 14644-1
儲存溫度	-5 °C...50 °C
輸出的空氣純淨度等級	壓縮空氣，符合 ISO 8573-1: 2010 [6: 4: 4]
介質溫度	-5 °C...50 °C
環境溫度	-5 °C...50 °C
產品重量	35.7 g
安裝方式	面板式安裝 管式安裝 具有附件 是否要：
氣動介面，氣口 1	QS-6

特性	值
氣動介面, 氣口 2	QS-6
材料說明	RoHS 合規
密封件材質	NBR
旋鈕手柄材質	POM
彈簧材質	高合金鋼
過濾器材料	PE
外殼材質	加強型聚醯胺
膜片材質	NBR
碗罩材料	PC
絕緣板材質	POM
閥的柱頭材料	精製鋁合金 NBR