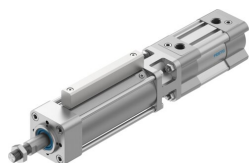


# 具剎車功能的氣缸

## DFLC-40- -

訂貨編號: 8073331

FESTO



## 資料表

特性	值
行程	10 mm...2000 mm
活塞直徑	40 mm
活塞桿螺紋	M12x1.25
基於標準	ISO 15552 (之前為 VDMA 24562、ISO 6431、NFE49 003.1、UNI 10290)
緩衝	氣動緩衝，兩端可調
安裝位置	可選
夾緊類型及作用方向	兩側 透過彈簧夾緊，透過壓縮空氣釋放
活塞桿端部	外螺紋
結構特點	缸徑 活塞桿 缸筒型材
位置偵測	透過近接開關
訂製品	一端活塞桿
安全功能	暫停和停止運動
性能等級 (PL)	停止，制動，阻止動作/1 類，性能等級 c
工作壓力	0.06 Mpa...0.8 Mpa 0.6 bar...8 bar 8.7 psi...116 psi
允許的最大測試壓力	8 bar
最小釋放壓力	3.8 bar
工作模式	雙作用
認證	德國技術監督協會 (TÜV)
CE 認證 (見合格聲明)	符合歐盟防爆指令 (ATEX) 符合歐盟機械指令
CE 標記 (見合格聲明)	根據 UK EX 指令 符合英國機器相關規定
防爆	防爆區 1 (ATEX) 防爆區 2 (ATEX) 區 21 (ATEX) 區 22 (ATEX)
證書簽發機構	德國技術監督協會 (TÜV) CA 697
ATEX 氣體類別	II 2G

特性	值
ATEX 防塵類別	II 2D
氣體防爆阻燃類型	Ex h IIC T4 Gb
防塵的防爆阻燃類型	Ex h IIIC T120°C Db
防爆環境溫度	-20°C ≤ Ta ≤ +60°C
工作介質	壓縮空氣，符合 ISO 8573-1:2010 [7:4:4]
耐腐蝕等級 CRC	1 - 低耐腐蝕能力
油漆濕潤缺陷物質（PWIS）符合性	VDMA24364 區域 III
環境溫度	-20 °C...80 °C
緩衝長度	19 mm
靜態抓取力	1350 N
6 bar 時的理論出力值，返回行程	633 N
6 bar 時的理論力值，前進行程	754 N
0 mm 行程的移動質量	502 g
每 10 mm 行程的額外移動質量	16 g
0 mm 行程的基本重量	2930 g
每 10 m 行程的附加重量	37 g
安裝方式	透過內螺紋安裝 具有附件
釋放介面，夾緊裝置	G1/8
氣動介面	G1/4
材料說明	RoHS 合規
蓋子材料	壓鑄鋁 精製鋁合金
密封件材質	NBR TPE-U(PU)
外殼材質	鋼
活塞桿材質	鋼，鍍硬鉻
缸筒材料	光滑陽極氧化精製鋁合金