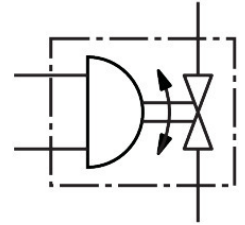


# 球閥驅動模組 VZBM-A-1/4"-RP-25-F-3L-B2-PA10

訂貨編號: 8070250

FESTO



## 資料表

| 特性                  | 值   |
|---------------------|---|
| 結構特點                | 3 通球閥<br>擺動氣缸   |
| 驅動方式                | 氣動  |
| 安裝位置                | 可選  |
| 安裝方式                | 管式安裝  |
| 過程閥連接               | Rp1/4   |
| 開關位置指示器             | 插槽方向 = 流向   |
| 公稱通徑 DN             | 8   |
| 工作壓力                | 5.5 bar...8 bar   |
| 標稱壓力 PN             | 25  |
| 中等                  | 壓縮空氣, 符合 ISO 8573-1:2010 [:-:-]<br>惰性氣體<br>水 - 無水蒸氣<br>中性流體 |
| 工作介質                | 壓縮空氣, 符合 ISO 8573-1:2010 [7:4:4]                            |
| 工作和嚮導介質說明           | 露點至少比環境溫度和介質溫度低 10 °C<br>可用潤滑介質工作 (之後須一直潤滑介質工作)             |
| 介質溫度                | -20 °C...130 °C   |
| 環境溫度                | -20 °C...80 °C  |
| L 型孔的流量 Kv          | 5.9 m <sup>3</sup> /h                                       |
| 材料說明                | RoHS 合規   |
| 油漆濕潤缺陷物質 (PWIS) 符合性 | VDMA24364 區域 III  |
| 外殼材質                | 鍍鎳黃銅  |
| 外殼物料編號              | CW617N  |
| 密封件材質               | HNBR<br>PTFE  |
| 滾珠材料                | 黃銅, 鍍鉻  |
| 滾珠的物料編號             | CW614N  |
| 軸材質                 | 黃銅  |
| 編號軸材料               | CW614N  |
| 產品重量                | 1511 g  |

| 特性        | 值          |
|-----------|------------|
| 耐腐蝕等級 CRC | 1 - 低耐腐蝕能力 |