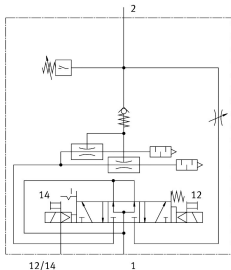
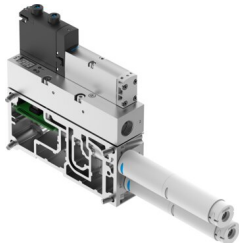


真空產生器
VABF-S4-2-V2B1-G38-CB-VH-30-A
訂貨編號: 8067142

FESTO



資料表

| 特性 | 值 |
|----------|--|
| 寬度 | 35 mm |
| 文試管的公稱通徑 | 3 mm |
| 消音器設計 | 開 |
| 驅動方式 | 電控 |
| 反極性保護 | 適用於所有電氣連接 |
| 安裝位置 | 可選 |
| 噴射器特徵 | 高真空度 標準 |
| 手動裝置 | 鎖定式 按鈕式 封蓋式 |
| 整合功能 | 電控噴射脈衝 節流 電控開關閥 電控節氣功能 單向閥 開放式消音器 真空開關 |
| 測得變量 | 相對壓力 |
| 測量原理 | 壓阻式 |
| 開關功能 | 窗口比較器 閾值比較器 |
| 閥功能 | 五口三位，中壓式 |
| 顯示類型 | LED LED 指示器 2 位數字 |
| 可顯示單位 | kPa |
| 閾值設定範圍 | 0 kPa...99 kPa |
| 遲滯設定範圍 | 0 kPa...90 kPa |
| 設定選項 | 示範 透過參數集 |
| 訊號狀態顯示器 | LED |

| 特性 | 值 |
|-------------------|---------------------------------|
| 開關狀態顯示感測器 | LED |
| 最大吸取流量的操作壓力 | 6 bar |
| 工作壓力 | 4 bar...8 bar |
| 最大真空度時的工作壓力 | 6 bar |
| 最大真空度 | 92 kPa |
| 額定工作壓力 | 6 bar |
| 嚮導壓力 | 4 bar...10 bar |
| 針對大氣的最大吸氣流量 | 167 l/min |
| 額定工作壓力下的供氣時間 | 0.2 s |
| 操作電壓範圍 DC | 21.6 V...30 V |
| 空載電源電流 | 30 mA |
| 持續通電率 | 100% |
| 認證 | RCM 商標 |
| CE 認證（見合格聲明） | 符合歐盟電磁相容性指令 |
| 工作介質 | 壓縮空氣，符合 ISO 8573-1:2010 [7:4:4] |
| 工作和嚮導介質說明 | 不可用潤滑介質工作 |
| 耐腐蝕等級 CRC | 0 - 無耐腐蝕能力 |
| 油漆濕潤缺陷物質（PWIS）符合性 | VDMA24364-B1/B2-L |
| 介質溫度 | -5 °C...50 °C |
| 額定工作壓力下的聲壓度 | 75 dB(A) |
| 防護等級 | IP65 III |
| 環境溫度 | -5 °C...50 °C |
| 產品重量 | 955 g |
| 壓力測量範圍 | -1 bar...0 bar |
| 顯示範圍初始值 | 0 kPa |
| 顯示範圍最終值 | 99 kPa |
| 精度 (± % FS) | 3 %FS |
| 開關值的重複性 FS | 1 % |
| 電氣控制 | 現場匯流排 |
| 電氣介面 | 透過 CPX |
| 氣動介面，氣口 3 | 開放式消音器 |
| 真空介面 | G3/8 |
| 材料說明 | RoHS 合規 |
| 密封件材質 | HNBR NBR |
| 進氣嘴材料 | POM |
| 外殼材質 | 精製鋁合金 |
| 板材料 | 壓鑄鋁 |
| 調節螺絲材質 | 高合金不鏽鋼 |
| 消音器材料 | POM PU 泡沫 |
| 螺絲材料 | 鋼 |
| 發射器噴嘴材料 | 精製鋁合金 |