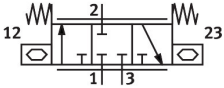


壓電閥
VEMP-BS-3-13-D19-F-28T1-P30
訂貨編號: 8065735

FESTO



資料表

特性	值
套組規格	30
防護等級說明	取決於連接模組
標準額定流量（根據 DIN 1343 標準化）	28 l/min
標準額定流量 2-3	29 l/min
流向	不可逆
額定工作壓力	1.7 bar
工作壓力	0 bar...1.7 bar
閥功能	二口二位，常閉，單穩態 三口三位，關閉，單穩態
公稱通徑	1.3 mm
驅動方式	電控
氣動介面，氣口 1	法蘭
氣動介面，氣口 2	法蘭
氣動介面，氣口 3	法蘭
中等	惰性氣體 空氣 氧氣（僅應要求提供符合 IEC 60601-1 標準的氧氣） 氮氣
特徵	相容氧氣，符合 DIN EN 1797
工作介質	壓縮空氣，符合 ISO 8573-1:2010 [5:3:1]
工作和嚮導介質說明	不可用潤滑介質工作
過濾等級	5 µm
相對空氣濕度	0 - 70 % 無冷凝
壓力露點	-20 °C
最大開關頻率	5 Hz
介質溫度	0 °C...50 °C
環境溫度	0 °C...50 °C
儲存溫度	-20 °C...70 °C
標稱操作電壓 DC	310 V
操作電壓範圍 DC	0 V...310 V
最大電流消耗	5 mA
最大電源功耗	1 mW

特性	值
產品重量	8 g
密封件材質	EPDM
外殼材質	加強型聚醯胺
蓋子材料	加強型聚醯胺
材料說明	RoHS 合規
網格尺寸	17.2 mm
尺寸（寬x長x高）	17.2 x 52.1 x 7.2 mm
安裝方式	在氣路板上 底座上
安裝位置	可選
CE 認證（見合格聲明）	符合歐盟低電壓指令
油漆濕潤缺陷物質（PWIS）符合性	VDMA24364-B2-L
根據標準報告表面整潔度	ASTM G 63 ASTM G 93 ISO 15001
生物相容性符合標準	ISO 18562