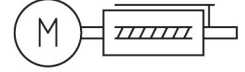
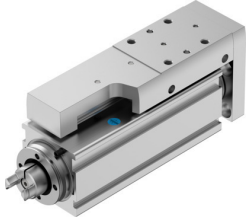


# 小型滑台缸 EGSC-BS-KF-25-25-6P

訂貨編號: 8048310

FESTO



## 資料表

特性	值
工作行程	25 mm
尺寸	25
行程餘量	0 mm
理論反向間隙	150 µm
螺桿直徑	6 mm
螺桿螺距	6 mm/r
安裝位置	可選
導軌	循環滾珠軸承導軌
結構特點	電動小型滑台 具滾珠螺桿傳動
馬達類型	步進馬達 伺服馬達
參考	正固定擋塊 附固定擋塊 參考開關
螺桿類型	滾珠螺桿傳動
位置偵測	透過近接開關
最大加速度	15 m/s <sup>2</sup>
最大轉速	4000 1/min
最大速度	0.4 m/s
重複精度	±0.015 mm
持續通電率	100%
耐腐蝕等級 CRC	0 - 無耐腐蝕能力
油漆濕潤缺陷物質 (PWIS) 符合性	VDMA24364 區域 III
適用於鋰離子電池生產	產品符合用於電池生產的 Festo 內部產品定義: 禁止使用銅、鋅、鎳 質量比例超過 1% 的金屬。不包括鋼鐵中所含的鎳、化學鍍銀表面、 印刷電路板、電纜、插頭和線圈中的鎳
無塵室等級	9 級, 符合 ISO 14644-1
聲壓度	50 dB(A)
防護等級	IP40
環境溫度	0 °C...50 °C
端位的衝擊能量	0 mJ
終端位置衝擊能量提示	在 0.01 m/s 的最大返回速度下

特性	值
固定軸承的動態基本負載額定值	2810 N
線性導軌的動態基本負載額定值	1310 N
滾珠螺桿動態基本負載率	1700 N
vmax 時的空轉扭矩	0.029 Nm
vmin 時的空轉扭矩	0.015 Nm
最大力 Fy	669 N
最大力 Fz	669 N
100 km 理論壽命值的 Fy (僅供參考)	1310 N
100 km 理論壽命值時的 Fz (僅供參考)	1310 N
最大力矩 Mx	2 Nm
最大力矩 My	2.1 Nm
最大力矩 Mz	2.1 Nm
100 km 理論壽命值時的 Mx (僅供參考)	5 Nm
100 km 理論壽命值時的 My (僅供參考)	4 Nm
100 km 理論壽命值時的 Mz (僅供參考)	4 Nm
驅動軸的最大徑向力	30 N
最大進給力 Fx	20 N
參考值有效負載, 水平	2 kg
有效負載參考值, 垂直	2 kg
滾珠螺桿的靜態負載等級	2600 N
線性導軌的靜態基本負載額定值	2440 N
每公尺行程的慣性動量 JH	0.01507 kgcm <sup>2</sup>
每公斤工作負載的轉動慣量 JL	0.00912 kgcm <sup>2</sup>
慣性動量 JO	0.00144 kgcm <sup>2</sup>
進給常數	6 mm/r
固定軸承的靜態基本負載額定值	1340 N
參考使用壽命	5000 km
維護間隔	終生潤滑
0 mm 行程的移動質量	83 g
每 10 mm 行程的額外移動質量	9 g
產品重量	223 g
0 mm 行程的基本重量	176 g
每 10 m 行程的附加重量	19 g
安裝方式	透過內螺紋安裝 透過定位套 具有附件 透過圓柱銷
介面代碼, 驅動器	V20
材料說明	RoHS 合規
導向滑塊材料	軋鋼
導軌材料	軋鋼
外殼材質	陽極氧化精製鋁合金
聯接板材料	陽極氧化精製鋁合金
活塞桿材質	高合金不鏽鋼
滑塊材料	陽極氧化精製鋁合金
心軸螺帽材料	軋鋼
螺桿材質	軋鋼