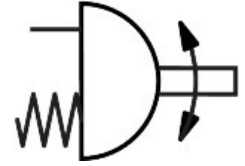
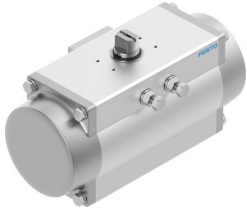


擺動驅動器

DFPD-300-RP-90-RS30-F0710-R3-EP

訂貨編號: 8048149

FESTO



資料表

特性	值
閥驅動器規格	300
法蘭孔型	F0710
擺角	90 deg
0° 的端位調整範圍	-5 deg...5 deg
額定擺角時的終端位置調節範圍	-5 deg...5 deg
軸連接深度	24 mm
接頭符合標準	ISO 5211
安裝位置	可選
工作模式	單動
結構特點	齒輪齒條
關閉方向	向右關閉
閥介面符合標準	VDI/VDE 3845 (NAMUR)
定位器和位置感測器的連接點符合標準	VDI / VDE 3845 規格 AA 2
設備類型符合 VDMA 66413	安全設備
安全功能	安全功能包括在壓縮空氣關閉且彈簧室排空時，氣缸切換到規定的安全開關位置。這種開關運動是透過彈簧組件的彈力實現的。
安全完整性等級 (SIL)	可達 SIL 2 低要求模式 在冗餘架構中，最高可達 SIL 3 可達 SIL 1 高要求模式
安全功能認證符合 ISO 13849 和 IEC 61508 (SIL)	產品可用於 SRP/CS，可達 SIL 2 等級 (低要求) 產品可用於 SRP/CS，可達 SIL 1 等級 (高要求) 在冗餘架構中，最高可達 SIL 3
爆破壓力	24 bar
工作壓力	0.2 Mpa...0.8 Mpa 2 bar...8 bar 29 psi...116 psi
額定工作壓力	0.3 Mpa 3 bar 43.5 psi
海事分類	參見證書
CE 認證 (見合格聲明)	符合歐盟防爆指令 (ATEX)
CE 標記 (見合格聲明)	根據 UK EX 指令
歐盟境外防爆認證	EPL Db (GB) EPL Gb (GB)

特性	值
防爆	防爆區 1 (ATEX) 1 區 (UKEX) 防爆區 2 (ATEX) 區 21 (ATEX) 21 區 (UKEX) 區 22 (ATEX)
證書簽發機構	DNV TAP00001CE 德國技術監督協會 (TÜV) Rheinland 968/V 1106.01/2023
ATEX 氣體類別	II 2G
ATEX 防塵類別	II 2D
氣體防爆阻燃類型	Ex h IIC T4 Gb X
防塵的防爆阻燃類型	Ex h IIIC T105°C Db X
防爆環境溫度	-20°C ≤ Ta ≤ +80°C
工作介質	壓縮空氣, 符合 ISO 8573-1:2010 [7:4:4]
工作和嚮導介質說明	露點至少比環境溫度和介質溫度低 10 °C 可用潤滑介質工作 (之後須一直潤滑介質工作)
油漆濕潤缺陷物質 (PWIS) 符合性	VDMA24364-B1/B2-L
儲存溫度	-20 °C...60 °C
環境溫度	-20 °C...80 °C
標稱操作壓力下及 0° 時的扭矩	110.5 Nm
額定工作壓力下及 90° 擺角時的扭矩	57.6 Nm
扭矩說明	參照安裝法蘭和聯軸器的規格, 驅動器的工作扭矩不得高於 ISO 5211 中列出的最大允許扭矩。
0° 時的彈簧扭矩	54.2 Nm
90° 擺角時的彈簧返回扭矩	107 Nm
平均危險失效時間 (MTTFd)	1126 年
每小時的故障概率 (PFH)	1.01E-07
要求時失效概率 (PFD)	0.00078
6 bar 時, 0° 額定擺角-0°每個循環的耗氣量	11 l
產品重量	12052 g
軸連接	T22
氣動介面	G1/4
材料說明	RoHS 合規
底座材質	壓鑄鋁, 含塗層
蓋子材料	塗層壓鑄鋁
密封件材質	NBR
彈簧材質	彈簧鋼
外殼材質	壓鑄鋁, 含塗層
活塞材料	壓鑄鋁
軸承材料	POM
凸輪材料	鋼
螺絲材料	高合金不鏽鋼
軸材質	高合金不鏽鋼