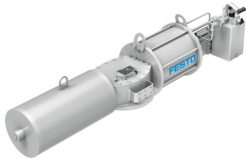


角行程驅動器
DFPD-HD-32000-
訂貨編號: 8042203

FESTO



資料表

特性	值
閥驅動器規格	32000
法蘭孔型	F35
活塞直徑	385 mm 435 mm 485 mm 535 mm 585 mm 635 mm 685 mm 735 mm
擺角	90 deg
0° 的端位調整範圍	-5 deg...5 deg
額定擺角時的終端位置調節範圍	-5 deg...5 deg
軸連接深度	230 mm
接頭符合標準	ISO 5211
緩衝	無緩衝
安裝位置	可選 水平
工作模式	雙作用 單動
結構特點	換擋叉系統
位置偵測	光學
關閉方向	向右關閉 向左關閉
安全功能認證符合 ISO 13849 和 IEC 61508 (SIL)	產品可用於 SRP/CS, 可達 SIL 2 等級 (低要求)
工作壓力	0.1 Mpa...0.85 Mpa 1 bar...8.5 bar 14.5 psi...123.25 psi
額定工作壓力	0.3 Mpa...0.7 Mpa 3 bar...7 bar 43.5 psi...101.5 psi
CE 認證 (見合格聲明)	符合歐盟防爆指令 (ATEX)
CE 標記 (見合格聲明)	根據 UK EX 指令

特性	值
防爆	防爆區 1 (ATEX) 防爆區 2 (ATEX) 區 21 (ATEX) 區 22 (ATEX)
證書簽發機構	德國技術監督協會 (TÜV Nord) 212170802
ATEX 氣體類別	II 2G
ATEX 防塵類別	II 2D
氣體防爆阻燃類型	Ex h IIB T6...T4 Gb X
防塵的防爆阻燃類型	Ex h IIC T85°C...T105°C Db X
防爆環境溫度	-20°C ≤ Ta ≤ +80°C
工作介質	壓縮空氣，符合 ISO 8573-1:2010 [7:4:4]
工作和嚮導介質說明	露點至少比環境溫度和介質溫度低 10 °C 可用潤滑介質工作（之後須一直潤滑介質工作）
耐腐蝕等級 CRC	0 - 無耐腐蝕能力
油漆濕潤缺陷物質（PWIS）符合性	VDMA24364 區域 III
防護等級	IP66M IP67M
環境溫度	-20 °C...80 °C
扭矩說明	參照安裝法蘭和聯軸器的規格，驅動器的工作扭矩不得高於 ISO 5211 中列出的最大允許扭矩。
最大輸出扭矩	32000 Nm
產品重量	408 g...1498 g
軸連接	V120
氣動介面	G1
材料說明	RoHS 合規
密封蓋材料	鋼
擋塊螺釘材料	鋼
襯套材料	青銅 PTFE
密封件材質	NBR TPE-U(PU)
彈簧材質	彈簧鋼
彈簧桿材料	鋼，鍍硬鉻
外殼材質	鋼
活塞材料	鋼
活塞桿材質	鋼，鍍硬鉻
拉桿材料	鋼
缸筒材料	鍍鎳銅