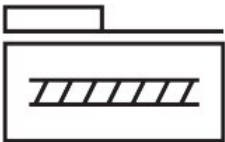
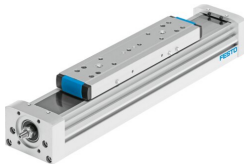


螺桿式電缸  
ELGA-BS-KF-80-300-0H-20P-ML  
訂貨編號: 8041831

FESTO



資料表

| 特性                       | 值                      |
|--------------------------|------------------------|
| 工作行程                     | 300 mm                 |
| 尺寸                       | 80                     |
| 行程餘量                     | 0 mm                   |
| 螺桿直徑                     | 15 mm                  |
| 螺桿螺距                     | 20 mm/r                |
| 安裝位置                     | 可選                     |
| 導軌                       | 循環滾珠軸承導軌               |
| 結構特點                     | 直線型電缸<br>具滾珠螺桿         |
| 馬達類型                     | 步進馬達<br>伺服馬達           |
| 螺桿類型                     | 滾珠螺桿                   |
| 測量系統的功能原理                | 增量                     |
| 最大加速度                    | 15 m/s <sup>2</sup>    |
| 最大轉速                     | 3000 1/min             |
| 最大速度                     | 1 m/s                  |
| 重複精度                     | ±0.02 mm               |
| 持續通電率                    | 100%                   |
| 油漆濕潤缺陷物質 (PWIS) 符合性      | VDMA24364 區域 III       |
| 防護等級                     | IP40                   |
| 環境溫度                     | -10 °C...60 °C         |
| 區域 Iy 的第二力矩              | 310000 mm <sup>4</sup> |
| 區域 Iz 的第二力矩              | 977000 mm <sup>4</sup> |
| vmax 時的空轉扭矩              | 0.6 Nm                 |
| vmin 時的空轉扭矩              | 0.35 Nm                |
| 最大力 Fy                   | 2500 N                 |
| 最大力 Fz                   | 3050 N                 |
| 總軸最大力 Fy                 | 2500 N                 |
| 總軸最大力 Fz                 | 3050 N                 |
| 100 km 理論壽命值的 Fy (僅供參考)  | 9200 N                 |
| 100 km 理論壽命值時的 Fz (僅供參考) | 11224 N                |
| 最大力矩 Mx                  | 36 Nm                  |

| 特性                       | 值                        |
|--------------------------|--------------------------|
| 最大力矩 My                  | 228 Nm                   |
| 最大力矩 Mz                  | 228 Nm                   |
| 總軸最大扭矩 Mx                | 36 Nm                    |
| 總軸最大扭矩 My                | 228 Nm                   |
| 總軸最大扭矩 Mz                | 228 Nm                   |
| 100 km 理論壽命值時的 Mx (僅供參考) | 132 Nm                   |
| 100 km 理論壽命值時的 My (僅供參考) | 839 Nm                   |
| 100 km 理論壽命值時的 Mz (僅供參考) | 839 Nm                   |
| 滑塊表面和導軌中心之間的距離           | 60 mm                    |
| 驅動軸的最大徑向力                | 250 N                    |
| 最大進給力 Fx                 | 1600 N                   |
| 轉動慣量 It                  | 67300 mm <sup>4</sup>    |
| 每公尺行程的慣性動量 JH            | 0.346 kgcm <sup>2</sup>  |
| 每公斤工作負載的轉動慣量 JL          | 0.1013 kgcm <sup>2</sup> |
| 慣性動量 JO                  | 0.097 kgcm <sup>2</sup>  |
| 進給常數                     | 20 mm/r                  |
| 參考使用壽命                   | 5000 km                  |
| 移動質量                     | 1370 g                   |
| 每 10 m 行程的附加重量           | 46.5 g                   |
| 動態偏轉 (移動負載)              | 軸長的 0.05%，最大 0.5 mm      |
| 靜態偏轉 (負載靜止)              | 軸長的 0.1%                 |
| 密封蓋材料                    | 精製鋁合金<br>陽極氧化            |
| 型材材質                     | 精製鋁合金<br>陽極氧化處理          |
| 材料說明                     | RoHS 合規                  |
| 封條材質                     | 不鏽鋼條                     |
| 驅動蓋材料                    | 精製鋁合金<br>陽極氧化處理          |
| 導向滑塊材料                   | 鋼                        |
| 導軌材料                     | 鋼                        |
| 滑塊材料                     | 精製鋁合金<br>陽極氧化            |
| 心軸螺帽材料                   | 鋼                        |
| 螺桿材質                     | 鋼                        |