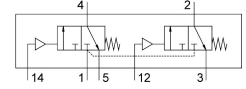


# 氣控閥 VUWS-LT30-T32C-M-G38

訂貨編號: 8036706

FESTO



## 資料表

特性	值
閥功能	2x 三口二位，單穩態，常閉
驅動方式	氣動
閥尺寸	31 mm
標準額定流量（根據 DIN 1343 標準化）	1600 l/min
工作口	G3/8
工作壓力	0.1 Mpa...1 Mpa 1 bar...10 bar
結構特點	提動座
復位類型	彈簧復位
認證	c UL us - 認證 (OL)
公稱通徑	7.9 mm
排氣功能	具有節流選項
密封原理	軟密封
安裝位置	可選
手動裝置	無
嚮導類型	直接
嚮導氣源	內嚮導
流向	不可逆
搭接	重疊
嚮導壓力 Mpa	0.25 Mpa...1 Mpa
嚮導壓力	2.5 bar...10 bar
關閉時間	37 ms
打開時間	12 ms
防爆	必須遵守證書中的資訊! 防爆區 1 (ATEX) 防爆區 2 (ATEX) 區 21 (ATEX) 區 22 (ATEX)
工作介質	壓縮空氣，符合 ISO 8573-1:2010 [7:4:4]
工作和嚮導介質說明	可用潤滑介質工作（之後須一直潤滑介質工作）
耐腐蝕等級 CRC	2 - 中等耐腐蝕能力
油漆濕潤缺陷物質（PWIS）符合性	VDMA24364-B1/B2-L
無塵室等級	6 級，符合 ISO 14644-1

特性	值
介質溫度	-10 °C...60 °C
嚮導介質	壓縮空氣, 符合 ISO 8573-1:2010 [7:4:4]
環境溫度	-10 °C...60 °C
產品重量	515 g
安裝方式	在氣路板上 具通孔 是否要:
通風介面	非管式
嚮導氣口 12	G1/8
嚮導氣口 14	G1/8
氣動介面, 氣口 1	G3/8
氣動介面, 氣口 2	G3/8
氣動介面, 氣口 3	G3/8
氣動介面, 氣口 4	G3/8
氣動介面, 氣口 5	G3/8
材料說明	RoHS 合規
密封件材質	HNBR NBR TPE-U(PU)
外殼材質	噴漆壓鑄鋁
活塞式滑閥材料	POM
螺絲材料	鍍鋅鋼