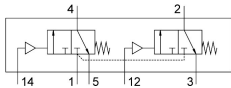


氣控閥

VUWS-LT25-T32C-M-N14

訂貨編號: 8035225

FESTO



資料表

特性	值
閥功能	2x 三口二位，單穩態，常閉
驅動方式	氣動
閥尺寸	26.5 mm
標準額定流量（根據 DIN 1343 標準化）	1000 l/min
工作口	1/4 NPT
工作壓力	-0.09 Mpa...1 Mpa -0.9 bar...10 bar
結構特點	提動座
復位類型	彈簧復位
認證	c UL us - 認證 (OL)
公稱通徑	6.9 mm
排氣功能	具有節流選項
密封原理	軟密封
安裝位置	可選
手動裝置	無
嚮導類型	直接
嚮導氣源	內嚮導
流向	不可逆
搭接	重疊
嚮導壓力 Mpa	0.25 Mpa...1 Mpa
嚮導壓力	2.5 bar...10 bar
關閉時間	29 ms
打開時間	6 ms
防爆	必須遵守證書中的資訊！ 防爆區 1 (ATEX) 防爆區 2 (ATEX) 區 21 (ATEX) 區 22 (ATEX)
工作介質	壓縮空氣，符合 ISO 8573-1:2010 [7:4:4]
工作和嚮導介質說明	可用潤滑介質工作（之後須一直潤滑介質工作）
抗振性	運輸應用測試，嚴重性等級 2，符合 FN 942017-4 和 EN 60068-2-6
耐衝擊性	衝擊測試，嚴重性等級 2，符合 FN 942017-5 和 EN 60068-2-27
耐腐蝕等級 CRC	2 - 中等耐腐蝕能力

特性	值
油漆濕潤缺陷物質（PWIS）符合性	VDMA24364-B1/B2-L
無塵室適用性，依據 ISO 14644-14 測量	6 級，符合 ISO 14644-1
介質溫度	-5 °C...60 °C
嚮導介質	壓縮空氣，符合 ISO 8573-1:2010 [7:4:4]
環境溫度	-5 °C...60 °C
產品重量	289 g
安裝方式	是否要： 在氣路板上 具通孔
通風介面	非管式
嚮導氣口 12	10-32 UNF-2B
嚮導氣口 14	10-32 UNF-2B
氣動介面，氣口 1	1/4 NPT
氣動介面，氣口 2	1/4 NPT
氣動介面，氣口 3	1/4 NPT
氣動介面，氣口 4	1/4 NPT
氣動介面，氣口 5	1/4 NPT
材料說明	RoHS 合規
密封件材質	HNBR NBR TPE-U(PU)
外殼材質	壓鑄鋁 含塗層
螺絲材料	鍍鋅鋼