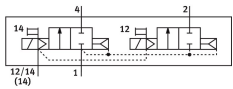
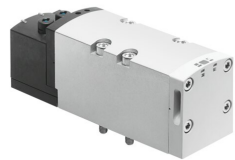


電磁閥
VSVA-B-T22C-AZH-D2-1T1L
訂貨編號: 8034982

FESTO



資料表

| 特性 | 值 |
|-------------------------|-----------------------------------|
| 閥功能 | 2x 二口二位單穩態，常閉 |
| 驅動方式 | 電控 |
| 寬度 | 52 mm |
| 標準額定流量（根據 DIN 1343 標準化） | 2800 l/min |
| 工作口 | 底座規格 2，符合 ISO 5599-2 標準 G1/2 |
| 操作電壓 | 24 V DC |
| 工作壓力 | 0.3 Mpa...1 Mpa 3 bar...10 bar |
| 結構特點 | 活塞閘閥 |
| 認證 | c UL us - 認證 (OL) |
| KC 標記 | KC-EMV |
| CE 認證（見合格聲明） | 符合歐盟電磁相容性指令 |
| 防護等級 | IP65 NEMA 4 |
| 網格尺寸 | 59 mm |
| 排氣功能 | 具有節流選項 透過單個氣路板 |
| 密封原理 | 軟密封 |
| 安裝位置 | 可選 |
| 符合標準 | ISO 5599-2 |
| 手動裝置 | 按鈕式 |
| 嚮導類型 | 嚮導驅動 |
| 嚮導氣源 | 外部 |
| 流向 | 不可逆 |
| 訊號狀態顯示器 | LED |
| 嚮導壓力 Mpa | 0.3 Mpa...1 Mpa |
| 嚮導壓力 | 3 bar...10 bar |
| 閥流量 | 4000 l/min |
| 單個底座上閥的流量 | 3400 l/min |
| 氣動互連閥的流量 | 2800 l/min |
| 關閉時間 | 35 ms |

| 特性 | 值 |
|-------------------|--|
| 打開時間 | 14 ms |
| 持續通電率 | 100% |
| 0 訊號的最大正向測試脈衝 | 1000 µs |
| 訊號為 1 的最大反向測試脈衝 | 3500 µs |
| 每個電磁線圈的標稱吸動電流 | 165 mA 高達 30 ms |
| 額定電流，含電流降低 | 30 ms 後為 35 mA |
| 線圈的特性參數 | 24 V DC: 4.6 W |
| 抗電湧性 | 2.5 kV |
| 污染等級 | 3 |
| 允許的電壓波動 | +/- 10 % |
| 工作介質 | 壓縮空氣，符合 ISO 8573-1:2010 [7:4:4] |
| 工作和嚮導介質說明 | 可用潤滑介質工作（之後須一直潤滑介質工作） |
| 抗振性 | 運輸應用測試，嚴重性等級 2，符合 FN 942017-4 和 EN 60068-2-6 |
| 耐衝擊性 | 衝擊測試，嚴重性等級 2，符合 FN 942017-5 和 EN 60068-2-27 |
| 耐腐蝕等級 CRC | 0 - 無耐腐蝕能力 |
| 油漆濕潤缺陷物質（PWIS）符合性 | VDMA24364-B1/B2-L |
| 介質溫度 | -5 °C...50 °C |
| 相對空氣濕度 | 0 - 90% |
| 環境溫度 | -5 °C...50 °C |
| 產品重量 | 740 g |
| 電氣介面 | 插入 符合 ISO 5599-2 |
| 安裝方式 | 底座上 |
| 嚮導氣口 12/14 | 底座規格 2，符合 ISO 5599-2 標準 |
| 嚮導排氣口 82/84 | 管道式 未按照標準管式排氣 是否要： |
| 氣動介面，氣口 1 | 底座規格 2，符合 ISO 5599-2 標準 |
| 氣動介面，氣口 2 | 底座規格 2，符合 ISO 5599-2 |
| 氣動介面，氣口 3 | 底座規格 2，符合 ISO 5599-2 |
| 氣動介面，氣口 4 | 底座規格 2，符合 ISO 5599-2 |
| 氣動介面，氣口 5 | 底座規格 2，符合 ISO 5599-2 標準 |
| 材料說明 | RoHS 合規 |
| 密封件材質 | FPM HNBR NBR |
| 外殼材質 | 壓鑄鋁 PA |
| 螺絲材料 | 鍍鋅鋼 |