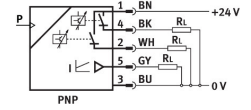


壓力感測器 SPAW-B2R-G12M-2PA-M12

訂貨編號: 8022785

FESTO



資料表

特性	值
認證	RCM 商標 c UL us 認證 (OL)
CE 認證 (見合格聲明)	符合歐盟電磁相容性指令 符合歐盟 RoHS 指令
CE 標記 (見合格聲明)	符合英國 EMC 指令 符合英國 RoHS 指令
材料說明	RoHS 合規
測得變量	相對壓力
測量方法	壓電式壓力感測器
壓力測量範圍的起始值	-0.1 Mpa -1 bar -14.5 psi
壓力測量範圍終值	0.1 Mpa 14.5 psi
壓力測量範圍結束值	1 bar
過載壓力	0.2 Mpa 2 bar 29 psi
工作介質	壓縮空氣, 符合 ISO 8573-1:2010 [---] 液體 氣體
介質溫度	-20 °C...85 °C
環境溫度	0 °C...80 °C
精度 (± % FS)	1 %FS
重複精度, ± %FS 表示	0.15 %FS
開關輸出	2xPNP
開關功能	可自由編程
開關元件功能	可切換
最大輸出電流	250 mA
類比量輸出	4 - 20 mA
上升時間	3 ms
短路電流額定值	是
操作電壓範圍 DC	15 V...35 V
反極性保護	用於工作電壓

特性	值
電氣介面 1, 連接類型	插頭
電氣介面 1, 連接系統	M12x1, A 編碼, 符合 EN 61076-2-101 標準
電氣介面 1, 介面/線芯數	5
電氣介面 1, 安裝類型	螺絲鎖
安裝方式	透過外螺紋
安裝位置	可選
氣動介面	外螺紋 G1/2
產品重量	230 g
外殼材質	ABS 高合金不鏽鋼
接觸介質的材料	高合金不鏽鋼
密封圈材料	NBR
顯示類型	4 位字母數字 LED 指示器
可顯示單位	MPa bar kPa kg/cm ² psi
開關狀態指示	紅色 LED
設定選項	透過顯示器和按鍵
防篡改	PIN 代碼
閾值設定範圍	0.5 %...100 %
設定範圍遲滯	0.5 %...99.5 %
防護等級	IP65 IP67
耐腐蝕等級 CRC	4 - 極高的耐腐蝕能力
油漆濕潤缺陷物質 (PWIS) 符合性	VDMA24364 區域 III