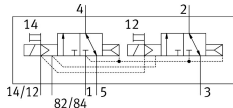
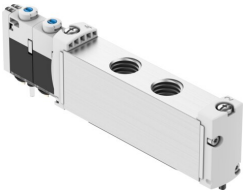


電磁閥  
VUVG-S18-T32C-AZT-G14-1T1L  
訂貨編號: 8004873

FESTO



資料表

| 特性                      | 值                                    |
|-------------------------|--------------------------------------|
| 閥功能                     | 2x 三口二位，單穩態，常閉                       |
| 驅動方式                    | 電控                                   |
| 閥尺寸                     | 18 mm                                |
| 標準額定流量（根據 DIN 1343 標準化） | 950 l/min                            |
| 工作口                     | G1/4                                 |
| 操作電壓                    | 24 V DC                              |
| 工作壓力                    | 0.15 Mpa...1 Mpa<br>1.5 bar...10 bar |
| 結構特點                    | 活塞閘閥                                 |
| 復位類型                    | 氣動彈簧                                 |
| 認證                      | c UL us - 認證 (OL)                    |
| 防護等級                    | IP65<br>IP67                         |
| 排氣功能                    | 具有節流選項                               |
| 密封原理                    | 軟密封                                  |
| 安裝位置                    | 可選                                   |
| 手動裝置                    | 鎖定式<br>按鈕式                           |
| 嚮導類型                    | 嚮導驅動                                 |
| 嚮導氣源                    | 外部                                   |
| 搭接                      | 正重疊                                  |
| 訊號狀態顯示器                 | LED                                  |
| 嚮導壓力 Mpa                | 0.15 Mpa...0.8 Mpa                   |
| 嚮導壓力                    | 1.5 bar...8 bar                      |
| 最大開關頻率                  | 3 Hz                                 |
| 關閉時間                    | 37 ms                                |
| 打開時間                    | 15 ms                                |
| 持續通電率                   | 100%                                 |
| 0 訊號的最大正向測試脈衝           | 1600 µs                              |
| 訊號為 1 的最大反向測試脈衝         | 3000 µs                              |
| 線圈的特性參數                 | 22 V DC: 1.0 W                       |
| 允許的電壓波動                 | +/- 10 %                             |

| 特性                | 值  |
|-------------------|--|
| 工作介質              | 壓縮空氣，符合 ISO 8573-1:2010 [7:4:4]              |
| 工作和嚮導介質說明         | 可用潤滑介質工作（之後須一直潤滑介質工作）                        |
| 抗振性               | 運輸應用測試，嚴重性等級 2，符合 FN 942017-4 和 EN 60068-2-6 |
| 耐衝擊性              | 衝擊測試，嚴重性等級 2，符合 FN 942017-5 和 EN 60068-2-27  |
| 耐腐蝕等級 CRC         | 2 - 中等耐腐蝕能力                                  |
| 油漆濕潤缺陷物質（PWIS）符合性 | VDMA24364-B1/B2-L                            |
| 介質溫度              | -5 °C...60 °C                                |
| 嚮導介質              | 壓縮空氣，符合 ISO 8573-1:2010 [7:4:4]              |
| 環境溫度              | -5 °C...60 °C                                |
| 產品重量              | 145 g  |
| 電氣介面              | 透過底座   |
| 安裝方式              | 在氣路板上  |
| 氣動介面，氣口 2         | G1/4   |
| 氣動介面，氣口 4         | G1/4   |
| 材料說明              | RoHS 合規                                      |
| 密封件材質             | HNBR<br>NBR                                  |
| 外殼材質              | 精製鋁合金  |