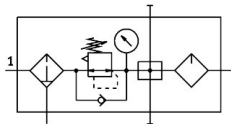


氣源處理裝置組合
FRC-1/4-DB-7-MINI-KA
訂貨編號: 8002800

FESTO



資料表

特性	值
尺寸	Mini
寬度	108 mm
排氣功能	不具節流選項
系列	DB
控制鎖	可鎖定旋轉手柄
安裝位置	垂直 $\pm 5^\circ$
冷凝水排放裝置	手動旋轉
結構特點	過濾調壓閥/分氣塊/油霧器
最大冷凝容積	13 ml
過濾等級	40 μm
控制器功能	輸出壓力常數 具有二級排氣 具有回流功能 無主壓力補償功能
壓力錶（類比）或壓力顯示器（數位）	具有壓力錶
工作壓力	0.15 Mpa...1 Mpa 1.5 bar...10 bar
壓力調整範圍	0.5 bar...7 bar
最大壓力遲滯	0.5 bar
最大標準流量	2500 l/min
標準額定流量（根據 DIN 1343 標準化）	700 l/min
工作介質	壓縮空氣，符合 ISO 8573-1:2010 [7:9:4]
工作和嚮導介質說明	不可用潤滑介質工作
專用油	1 升裝的 Festo 專用油 訂貨代碼: 152 811 OFSW-32 ARAL Vitam GF 32 ESSO Nuto H 32 MOBIL DTE 24 SHELL Tellus Oil DO 32 液壓油 40°C 時粘度範圍為 32 mm ² /s 黏度範圍在 40°C 時為 32 mm ² /s (cSt)
耐腐蝕等級 CRC	1 - 低耐腐蝕能力
油漆濕潤缺陷物質（PWIS）符合性	VDMA24364-B1/B2-L
儲存溫度	-5 °C...50 °C

特性	值
輸出的空氣純淨度等級	壓縮空氣，符合 ISO 8573-1:2010 [7:9:-]
介質溫度	-5 °C...50 °C
油黏度	ISO VG 32
環境溫度	-5 °C...50 °C
產品重量	285 g
安裝方式	是否要： 管式安裝 具通孔 透過安裝支架
壓力錶連接介面	G1/8
氣動介面，氣口 1	G1/4
氣動介面，氣口 2	G1/4
氣動介面，氣口 3	G1/4
材料說明	RoHS 合規
密封件材質	NBR
旋鈕手柄材質	POM
過濾器材料	PE
外殼材質	加強型聚醯胺
碗罩材料	PC