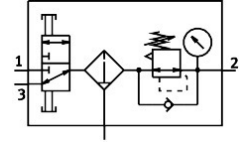


氣源處理裝置組合 LFR-1/4-DB-7-MINI-KC

訂貨編號: 8002799

FESTO



資料表

特性	值
尺寸	Mini
寬度	108 mm
排氣功能	不具節流選項
系列	DB
驅動方式	手冊
控制鎖	掛鎖 (可選) 可鎖定旋轉手柄
安裝位置	垂直 +/-5°
過濾等級	40 µm
冷凝水排放裝置	手動旋轉
結構特點	開關閥/過濾調壓閥
最大冷凝容積	13 ml
控制器功能	輸出壓力常數 具有二級排氣 具有回流功能 無主壓力補償功能
壓力錶 (類比) 或壓力顯示器 (數位)	具有壓力錶
工作壓力	0.15 Mpa...1 Mpa 1.5 bar...10 bar 21 psi...145 psi
壓力調節範圍 MPa	0.05 Mpa...0.7 Mpa
壓力調整範圍	0.5 bar...7 bar
壓力調節範圍 psi	7.25 psi...101.5 psi
最大壓力遲滯	0.5 bar
最大標準流量	2500 l/min
標準額定流量 (根據 DIN 1343 標準化)	1900 l/min
工作介質	壓縮空氣, 符合 ISO 8573-1:2010 [7:9:4]
工作和嚮導介質說明	不可用潤滑介質工作
耐腐蝕等級 CRC	1 - 低耐腐蝕能力
油漆濕潤缺陷物質 (PWIS) 符合性	VDMA24364-B1/B2-L
儲存溫度	-5 °C...50 °C
輸出的空氣純淨度等級	壓縮空氣, 符合 ISO 8573-1:2010 [7:8:4]
介質溫度	-5 °C...50 °C

特性	值
環境溫度	-5 °C...50 °C
產品重量	245 g
安裝方式	是否要: 管式安裝 具通孔 透過安裝支架
壓力錶連接介面	G1/8
氣動介面, 氣口 1	G1/4
氣動介面, 氣口 2	G1/4
材料說明	RoHS 合規
密封件材質	NBR
開關閥密封件材料	FPM
旋鈕手柄材質	POM
過濾器材料	PE
外殼材質	加強型聚醯胺
活塞式滑閥材料	POM
碗罩材料	PC