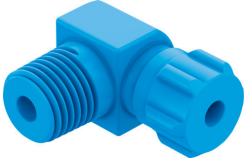


L 型快鎖接頭 GCK-1/4-PK-6-KU

訂貨編號: 6270

FESTO



資料表

特性	值
公稱通徑	4.9 mm
安裝位置	可選
設計	L 型
套組規格	10
工作壓力時完整溫度範圍	-0.095 Mpa...1 Mpa -13.775 psi...145 psi
操作壓力的溫度範圍	-0.95 bar...10 bar
工作介質	壓縮空氣, 符合 ISO 8573-1:2010 [7:-:-]
工作和嚮導介質說明	可用潤滑介質工作
油漆濕潤缺陷物質 (PWIS) 符合性	VDMA24364-B1/B2-L
環境溫度	-10 °C...60 °C
氣動介面, 氣口 1	外螺紋 R1/4
氣動介面, 氣口 2	適用於氣管外徑 8 mm 用於倒鉤接頭內徑 6 mm, 具有螺帽
管接螺帽材料	POM
旋入螺釘的材料	POM
材料說明	RoHS 合規