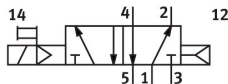
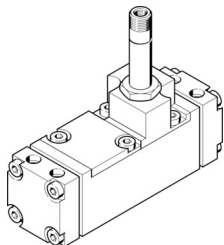


電磁閥
CM-5/2-1/4-FH
訂貨編號: 6154

FESTO



資料表

特性	值
閥功能	五口二位，單穩態
驅動方式	電控
標準額定流量（根據 DIN 1343 標準化）	1400 l/min
工作口	G1/4
工作壓力	1.5 bar...8 bar
公稱通徑	6.5 mm
安裝位置	可選
手動裝置	按鈕式
最大開關頻率	40 Hz
打開時間	28 ms
工作介質	壓縮空氣，符合 ISO 8573-1:2010 [7:4:4]
工作和嚮導介質說明	可用潤滑介質工作（之後須一直潤滑介質工作）
油漆濕潤缺陷物質（PWIS）符合性	VDMA24364 區域 III
介質溫度	-10 °C...60 °C
安裝方式	底座上
嚮導氣口 12	G1/8
嚮導氣口 14	G1/8
氣動介面，氣口 1	G1/4
氣動介面，氣口 2	G1/4
氣動介面，氣口 3	G1/4
氣動介面，氣口 4	G1/4
氣動介面，氣口 5	G1/4
密封件材質	NBR
外殼材質	精製鋁合金
膜片材質	PUR