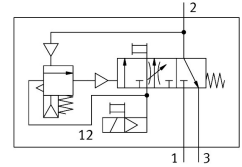


緩啟動/快速排氣閥 MS6-SV-1/2-C-10V24P-S

訂貨編號: 578769

FESTO



資料表

特性	值
系列	MS
尺寸	6
網格尺寸	62 mm
安全功能	排氣 防止意外啟動 (增壓)
性能等級 (PL)	排氣/可達 1 類, 性能等級 c 防止意外啟動 (增壓) / 1 類, 性能等級 c
強制動態說明	切換頻率, 一個月至少一次
結構特點	活塞閘閥
搭接	正重疊
驅動方式	電控
嚮導氣源	內嚮導
密封原理	軟密封
排氣功能	不具節流選項
手動裝置	在嚮導電磁閥上: 不制動, 制動; 在緩啟動/快速排氣閥上: 制動, 自重置
復位類型	彈簧復位
嚮導類型	嚮導驅動
閥功能	三口二位, 常閉, 單穩態 緩啟動功能
工作壓力	0.3 Mpa...1 Mpa 3 bar...10 bar
C 值	23.2 l/sbar
b 值	0.4
標準額定流量 (根據 DIN 1343 標準化)	5700 l/min
標準標稱流量, 排氣 6->0 bar	7600 l/min
關閉時間	65 ms
打開時間	370 ms
持續通電率	100%
線圈的特性參數	24 V DC: 1.8 W
允許的電壓波動	+/- 10 %
工作介質	壓縮空氣, 符合 ISO 8573-1:2010 [7:4:4]
工作和嚮導介質說明	可用潤滑介質工作 (之後須一直潤滑介質工作)

特性	值
耐腐蝕等級 CRC	2 - 中等耐腐蝕能力
材料說明	RoHS 合規
油漆濕潤缺陷物質 (PWIS) 符合性	VDMA24364-B1/B2-L
防護等級	IP65 具有插入式插座
介質溫度	0 °C...60 °C
環境溫度	0 °C...60 °C
儲存溫度	-10 °C...60 °C
耐衝擊性	衝擊測試, 嚴重性等級 2, 符合 FN 942017-5 和 EN 60068-2-27
抗振性	運輸應用測試, 嚴重性等級 2, 符合 FN 942017-4 和 EN 60068-2-6
CE 認證 (見合格聲明)	符合歐盟電磁相容性指令 符合歐盟機械指令 符合歐盟 RoHS 指令
CE 標記 (見合格聲明)	符合英國 EMC 指令 符合英國機器相關規定 符合英國 RoHS 指令
適合食品產業使用	見補充材料說明
安裝方式	管式安裝 具有附件 是否要:
安裝位置	可選
產品重量	1006 g
氣動介面, 氣口 1	G1/2
氣動介面, 氣口 2	G1/2
氣動介面, 氣口 3	G3/4
電氣介面	4 針 符合 IEC 61076-2-101 標準
外殼材質	壓鑄鋁
密封件材質	NBR
活塞桿材質	高合金不鏽鋼