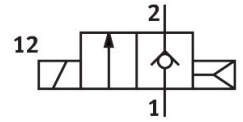
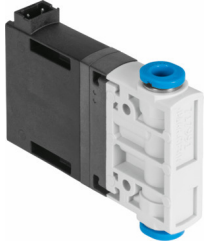


電磁閥

MHJ9-QS-4-LF

訂貨編號: 572079

FESTO



資料表

特性	值
閥功能	二口二位, 常閉, 單穩態
驅動方式	電控
寬度	9 mm
標準額定流量 (根據 DIN 1343 標準化)	50 l/min
工作口	QS-4
操作電壓	24 V DC
工作壓力	0.05 Mpa...0.8 Mpa 0.5 bar...8 bar 7.25 psi...116 psi
結構特點	提動閥, 不具彈簧復位
復位類型	氣動彈簧
防護等級	IP40
網格尺寸	9.5 mm
操作說明	不可在無氣流時運作。 模組安裝, 具有流量時, 最高環境溫度 45°C。
密封原理	硬
安裝位置	可選
手動裝置	無
嚮導類型	直接
流向	不可逆
b 值	0.5
C 值	0.2 l/sbar
最大開關頻率	500 Hz
產品初始狀態下 4 bar 和 24 V 時的開啟時間	0.7 ms
產品初始狀態下 4 bar 和 24 V 時的關閉時間	0.9 ms
產品初始狀態下 4 bar 和 48 V 時的開啟時間	0.6 ms
產品初始狀態下 4 bar 和 48 V 時的關閉時間	0.8 ms
產品全新狀態下 4 bar 和 12 V 時的開啟時間	1 ms
產品初始狀態下 4 bar 和 12 V 時的關閉時間	0.9 ms
產品初始狀態下 0.5 bar 和 24 V 時的開啟時間	0.7 ms
初始條件下 0.5 bar 和 24 V 時的關閉時間	0.9 ms
產品全新狀態下 6 bar 和 24 V 時的開啟時間	0.75 ms

特性	值
新狀態下 6 bar 和 24 V 時的關閉時間	0.9 ms
新條件下 8 bar 和 24 V 時的打開時間	0.8 ms
新條件下 8 bar 和 24 V 的關閉時間	0.9 ms
關閉時間公差	+15%/-25%
打開時間公差	+/-15%
操作電壓範圍 DC	12 V...53 V
持續通電率	100%
有關工作電壓的說明	進行操作時僅可使用連接電纜 MHJ9-KMH-...
線圈電阻 R20	2.5 Ohm
工作介質	壓縮空氣, 符合 ISO 8573-1:2010 [7:4:4]
工作和嚮導介質說明	不可用潤滑介質工作
環境和介質溫度的限制	與開關頻率的關係 (參見圖表)
耐腐蝕等級 CRC	2 - 中等耐腐蝕能力
油漆濕潤缺陷物質 (PWIS) 符合性	VDMA24364-B2-L
儲存溫度	-20 °C...50 °C
允許的電磁線圈表面溫度	120 °C
介質溫度	-5 °C...60 °C
環境溫度	-5 °C...60 °C
產品重量	30 g
電氣介面	2 針 插頭 KMH
安裝方式	管式安裝 具通孔 是否要:
氣動介面, 氣口 1	QS-4
氣動介面, 氣口 2	QS-4
材料說明	RoHS 合規
密封件材質	HNBR
外殼材質	加強型聚醯胺
螺絲材料	鋼