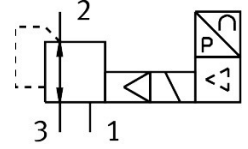


比例調壓閥

VPPM-8L-L-1-G14-0L10H-A4P-S1C1

訂貨編號: 571290

FESTO



資料表

特性	值
公稱通徑, 氣源	8 mm
公稱通徑, 排氣	7 mm
驅動方式	電控
密封原理	軟密封
安裝位置	可選
結構特點	嚮導膜片式調壓閥
短路電流額定值	適用於所有電氣連接
安全注意事項	安全位置 VPPM: 如果電源電纜中斷, 輸出壓力將不受調節。
反極性保護	適用於所有電氣連接
復位類型	彈簧復位
嚮導類型	嚮導驅動
閥功能	三通比例壓力調節閥
顯示類型	背光 LCD
壓力調節範圍 MPa	0.01 Mpa...1 Mpa
壓力調整範圍	0.1 bar...10 bar
入口壓力 1	0 bar...11 bar
氣源壓力 1 MPa	0 Mpa...1.1 Mpa
最大壓力遲滯	0.05 bar
標準額定流量 (根據 DIN 1343 標準化)	2750 l/min
操作電壓範圍 DC	21.6 V...26.4 V
最大電流消耗	300 mA
持續通電率	100%
最大電源功耗	7 W
殘餘波紋	10 %
開關輸出	PNP
類比輸出的訊號範圍	4 - 20 mA
類比輸入的訊號範圍	4 - 20 mA
工作介質	壓縮空氣, 符合 ISO 8573-1:2010 [7:4:4] 惰性氣體
工作和嚮導介質說明	不可用潤滑介質工作
認證	RCM 商標 c UL us 認證 (OL)

特性	值
KC 標記	KC-EMV
CE 認證 (見合格聲明)	符合歐盟電磁相容性指令 符合歐盟 RoHS 指令
CE 標記 (見合格聲明)	符合英國 EMC 指令 符合英國 RoHS 指令
證書簽發機構	UL E322346
耐腐蝕等級 CRC	2 - 中等耐腐蝕能力
油漆濕潤缺陷物質 (PWIS) 符合性	VDMA24364-B1/B2-L
介質溫度	10 °C...50 °C
防護等級	IP65
環境溫度	0 °C...50 °C
產品重量	560 g
線性度	1 %FS
遲滯	0.5 %FS
重複精度	0.5 %FS
總精度	1.25%FS
溫度係數	0.04 %/K
重複精度 FS	0.5 %
電氣介面	8 針 M12 插頭
安裝方式	具通孔 具有附件 是否要:
氣動介面, 氣口 1	G1/4
氣動介面, 氣口 2	G1/4
氣動介面, 氣口 3	G1/4
材料說明	RoHS 合規
外殼材質	精製鋁合金 陽極氧化