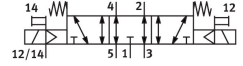
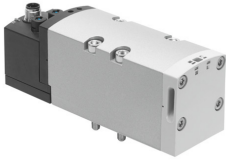


# 電磁閥

## VSVA-B-P53E-ZD-D2-1R5L

訂貨編號: 567008

FESTO



## 資料表

特性	值
閥功能	五口三位中洩式
驅動方式	電控
寬度	52 mm
標準額定流量 (根據 DIN 1343 標準化)	2700 l/min
工作口	底座規格 2, 符合 ISO 5599-1 標準 G3/8
操作電壓	24 V DC
工作壓力	-0.09 Mpa...1.6 Mpa -0.9 bar...16 bar
結構特點	活塞閘閥
認證	C-Tick c CSA us (OL) c UL us - 認證 (OL)
KC 標記	KC-EMV
CE 認證 (見合格聲明)	符合歐盟電磁相容性指令
CE 標記 (見合格聲明)	符合英國 EMC 指令 符合英國 RoHS 指令
防護等級	IP65 NEMA 4
公稱通徑	15 mm
網格尺寸	59 mm
排氣功能	具有節流選項 透過節流板 透過單個氣路板
密封原理	軟密封
安裝位置	可選
符合標準	ISO 5599-1
手動裝置	鎖定式 按鈕式
嚮導類型	嚮導驅動
嚮導氣源	外部
流向	可選
搭接	正重疊
訊號狀態顯示器	LED

特性	值
嚮導壓力 Mpa	0.3 Mpa...1 Mpa
嚮導壓力	3 bar...10 bar
閥流量	3600 l/min
單個底座上閥的流量	2300 l/min
氣動互連閥的流量	2700 l/min
關閉時間	60 ms
打開時間	23 ms
持續通電率	100%
0 訊號的最大正向測試脈衝	1000 µs
訊號為 1 的最大反向測試脈衝	3500 µs
最大電流消耗	72 mA
每個電磁線圈的標稱吸動電流	165 mA 高達 30 ms
額定電流, 含電流降低	30 ms 後為 35 mA
線圈的特性參數	24 V DC: 1.6 W
允許的電壓波動	+/- 10 %
工作介質	壓縮空氣, 符合 ISO 8573-1:2010 [7:4:4]
工作和嚮導介質說明	可用潤滑介質工作 (之後須一直潤滑介質工作)
抗振性	運輸應用測試, 嚴重性等級 2, 符合 FN 942017-4 和 EN 60068-2-6
耐衝擊性	衝擊測試, 嚴重性等級 2, 符合 FN 942017-5 和 EN 60068-2-27
耐腐蝕等級 CRC	0 - 無耐腐蝕能力
油漆濕潤缺陷物質 (PWIS) 符合性	VDMA24364-B1/B2-L
介質溫度	-5 °C...50 °C
相對空氣濕度	0 - 90%
嚮導介質	壓縮空氣, 符合 ISO 8573-1:2010 [7:4:4]
環境溫度	-5 °C...50 °C
產品重量	780 g
電氣介面	3 針 M12x1 中心插頭 圓形結構
安裝方式	底座上
嚮導氣口 12/14	底座規格 2, 符合 ISO 5599-1 標準
嚮導排氣口 82/84	管道式 未按照標準管式排氣 是否要:
氣動介面, 氣口 1	底座規格 2, 符合 ISO 5599-1 標準
氣動介面, 氣口 2	底座規格 2, 符合 ISO 5599-1 標準
氣動介面, 氣口 3	底座規格 2, 符合 ISO 5599-1 標準
氣動介面, 氣口 4	底座規格 2, 符合 ISO 5599-1 標準
氣動介面, 氣口 5	底座規格 2, 符合 ISO 5599-1 標準
材料說明	RoHS 合規
密封件材質	FPM HNBR NBR
外殼材質	壓鑄鋁 PA
螺絲材料	鋼 鍍鋅