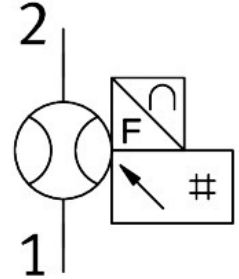


流量感測器

SFAM-62-3000L-M-2SV-M12

訂貨編號: 564936

FESTO



資料表

特性	值
認證	RCM 商標 c UL us - 認證 (OL)
CE 認證 (見合格聲明)	符合歐盟電磁相容性指令 符合歐盟 RoHS 指令
CE 標記 (見合格聲明)	符合英國 EMC 指令 符合英國 RoHS 指令
證書簽發機構	UL E322346
材料說明	RoHS 合規
測得變量	容積 體積流量
流向	單向 從左到右
測量原理	耐熱
測量方法	熱損失
流量測量範圍的起始值	30 l/min
流量測量範圍的結束值	3000 l/min
工作壓力	1.6 Mpa 16 bar 232 psi
過載壓力	2 Mpa 20 bar 290 psi
工作介質	壓縮空氣, 符合 ISO 8573-1:2010 [7:4:4] 氮氣
介質溫度	0 °C...50 °C
環境溫度	0 °C...50 °C
標稱溫度	23 °C
流量精確度	± (3% o.m.v. + 0.3% FS)
重複精度偏差 (± %FS)	0.2 %FS
重複精度範圍 (± %FS)	0.8 %FS
溫度係數範圍, ± %FS/K	類型 0.1%FS/K

特性	值
壓力影響範圍 (\pm %FS/bar)	0.5 %FS/b.
開關輸出	2 個 PNP 或 2 個 NPN, 可開關
開關功能	窗口比較器或閾值比較器, 可調節
開關元件功能	常閉或常開觸點, 可切換
最大輸出電流	100 mA
類比量輸出	0 - 10 V
流量特徵曲線起始值	0 l/min
流量特徵曲線結束值	3000 l/min
輸出特徵曲線起始值	0 V
輸出特徵曲線最終值	10 V
電壓輸出的最小負載電阻	10 kOhm
短路電流額定值	是
過載保護	可用
操作電壓範圍 DC	15 V...30 V
反極性保護	適用於所有電氣連接
電氣介面 1, 連接類型	插頭
電氣介面 1, 連接系統	M12x1, A 編碼, 符合 EN 61076-2-101 標準
電氣介面 1, 介面/線芯數	5
電氣介面 1, 安裝類型	螺絲鎖
電氣介面 1, 相容安裝方式	與可旋轉螺旋鎖相容
最大電纜長度	30 m
安裝方式	位於氣源處理裝置上
安裝位置	水平
氣動介面	氣路板模組
產品重量	600 g
外殼材質	壓鑄鋁 加強型聚醯胺
顯示類型	發光 LCD, 多色
可顯示單位	l l/min m ³ scf scfm
設定選項	示範 透過顯示器和按鍵
防竄改	PIN 代碼
閾值設定範圍	1 %...100 %
設定範圍遲滯	0 %...90 %
防護等級	IP65 III
壓降	100 mbar
耐腐蝕等級 CRC	2 - 中等耐腐蝕能力
油漆濕潤缺陷物質 (PWIS) 符合性	VDMA24364-B1/B2-L