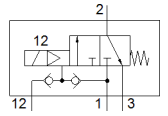
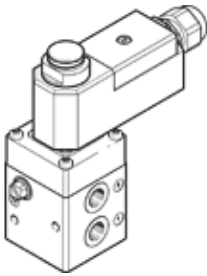


# 電磁閥

## VOFC-L-M32C-MC-G14-1UK4-EX4ME

料號: 562877

FESTO



### 技術參數

特性	值
閥功能	3/2 常閉, 單穩態
驅動類型	電動
寬度	51 mm
標準額定流量	900 l/min
操作壓力	2 ... 8 bar
設計結構	嚮導作動式提動閥
復位類型	機械彈簧
防護等級	IP65
額定尺寸	6 mm
密封原理	軟性
裝配位置	任何
手動控制	無
嚮導類型	由嚮導控制
嚮導氣源	外部 內部的
流量方向	不可逆
安全完整性等級 (SIL)	高達 SIL4 高需求模式 高達 SIL4 低需求模式
操作壓力注意事項	0 - 8 bar with external pilot air
進氣流量 Kv 係數	0.72 m <sup>3</sup> /h
排氣流量 Kv 係數	1.38 m <sup>3</sup> /h
關閉時間	12 ms
開啟時間	20 ms
循環功率	100%
線圈的特性參數	24 V AC: 1.8 VA 24 V DC: 1.8 W
容許的電壓波動	-15 % / +10 %
ATEX(防爆) 標準-氣體	II 2G
防氣爆	Ex emb II T6, T5
ATEX(防爆) 標準-灰塵	II 2D
防塵爆	Ex tD A21 IP65 T80°C, T95°C
周遭防爆溫度	T5: -20°C ≤ Ta ≤ +60°C T6: -20°C ≤ Ta ≤ +50°C T80°C: -20°C ≤ Ta ≤ +50°C T95°C: -20°C ≤ Ta ≤ +60°C
認證核發部門	PTB 08 ATEX 2042 X
操作介質	壓縮空氣符合 ISO8573-1:2010 [:-:-]
CE 符號 (參見符合的標準)	根據 EU-Ex 防爆指導原則 (ATEX)
耐腐蝕等級 CRC	4
介質溫度	-25 ... 60 °C
產品重量	880 g
電氣連接	端子盒, 螺紋電纜接口 M20x1.5
氣壓連接, 氣口 1	G1/4
氣壓連接, 氣口 2	G1/4
氣壓連接, 氣口 3	G1/4
材料備註	含有 PWIS 符合 RoHS
密封件的材料訊息	NBR
外殼的材料訊息	鋁 硬化Ematal電鍍