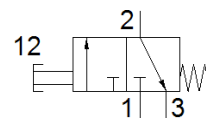
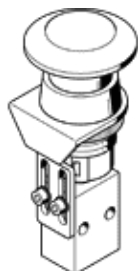


# 蘑菇頭按鈕 P-3-M5-RD

料號: 561604

FESTO

該型號適用於真空。



## 技術參數

特性	值
閥功能	3/2 常閉, 單穩態
驅動類型	手動
寬度	22.5 mm
標準額定流量	80 l/min
操作壓力	-0.95 ... 8 bar
設計結構	活塞座
復位類型	機械彈簧
額定尺寸	2 mm
裝配位置	任何
嚮導類型	直接
操作介質	壓縮空氣符合 ISO8573-1:2010 [7:-:-]
注意: 操作和嚮導介質	潤滑操作可行 (隨後需要進一步操作)
耐腐蝕等級 CRC	1 - Low corrosion stress
介質溫度	-10 ... 60 °C
環境溫度	-10 ... 60 °C
驅動力	14 N
產品重量	420 g
安裝類型	具通孔
氣壓連接, 氣口 1	M5
氣壓連接, 氣口 2	M5
Material seals	NBR
Material housing	鍛造鋁合金 電鍍