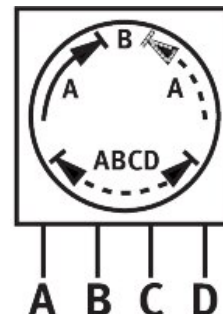
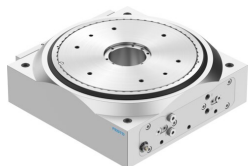


旋轉分度台
DHTG-220-6-A
訂貨編號: 548094

FESTO



資料表

特性	值
尺寸	220
提動閥的平行度	0.04 mm
提動閥的軸向偏心率	0.02 mm
同心提動閥	0.02 mm
擺動角的重複精度	0.03 deg
緩衝	液壓緩衝器，穩定的特性曲線，可調
安裝位置	可選
工作模式	雙作用
結構特點	齒輪聯軸器 齒輪齒條 強制嚮導工作運動順序
位置偵測	透過電感式感測器
螺距	6
工作壓力	0.3 Mpa...0.8 Mpa 3 bar...8 bar
工作介質	壓縮空氣，符合 ISO 8573-1:2010 [7:4:4]
工作和嚮導介質說明	可用潤滑介質工作（之後須一直潤滑介質工作）
耐腐蝕等級 CRC	2 - 中等耐腐蝕能力
油漆濕潤缺陷物質（PWIS）符合性	VDMA24364-B2-L
儲存溫度	-20 °C...80 °C
聲壓度	70 dB(A)
防護等級	IP54
環境溫度	5 °C...60 °C
轉動慣量	25000 kgcm ²
最大軸向力，靜態	5000 N
最大牽出扭矩，靜態	500 Nm
最大徑向力，靜態	8000 N
最大切向扭矩，靜態	500 Nm

特性	值
6bar 時理論扭矩	58.9 Nm
產品重量	24000 g
安裝方式	透過通孔和定位套
氣動介面	內螺紋 G1/8
提動閥材料	鍍鋅鋼
材料說明	RoHS 合規
擋塊材料	鍍鋅鋼
蓋子材料	精製鋁合金
密封件材質	NBR TPE-U(PU)
外殼材質	精製鋁合金