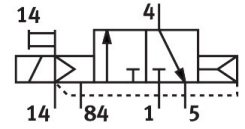
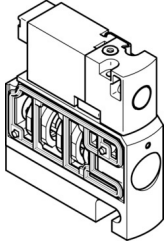


電磁閥

CPVSC1-M5H-K-H-Q4C

訂貨編號: 547390

FESTO



資料表

| 特性 | 值 |
|-------------------------|--|
| 閥功能 | 三口二位，常閉，單穩態 |
| 驅動方式 | 電控 |
| 閥尺寸 | 10 mm |
| 標準額定流量（根據 DIN 1343 標準化） | 170 l/min |
| 工作口 | QS-4 |
| 操作電壓 | 12 V DC |
| 工作壓力 | -0.09 Mpa...0.7 Mpa -0.9 bar...7 bar |
| 結構特點 | 活塞閘閥 |
| 復位類型 | 氣動彈簧 |
| 認證 | c UL us - 認證 (OL) |
| 防護等級 | IP40 |
| 排氣功能 | 不具節流選項 |
| 密封原理 | 軟密封 |
| 安裝位置 | 可選 |
| 手動裝置 | 按鈕式 |
| 嚮導類型 | 嚮導驅動 |
| 嚮導氣源 | 外部 |
| 流向 | 不可逆 |
| 搭接 | 正重疊 |
| 嚮導壓力 Mpa | 0.3 Mpa...0.7 Mpa |
| 嚮導壓力 | 3 bar...7 bar |
| 關閉時間 | 10 ms |
| 打開時間 | 10 ms |
| 0 訊號的最大正向測試脈衝 | 500 μs |
| 訊號為 1 的最大反向測試脈衝 | 400 μs |
| 線圈的特性參數 | 12 V DC: 1.0 W |
| 工作介質 | 壓縮空氣，符合 ISO 8573-1:2010 [7:4:4] |
| 工作和嚮導介質說明 | 可用潤滑介質工作（之後須一直潤滑介質工作） |
| 抗振性 | 運輸應用測試，嚴重性等級 2，符合 FN 942017-4 和 EN 60068-2-6 |
| 耐衝擊性 | 衝擊測試，嚴重性等級 2，符合 FN 942017-5 和 EN 60068-2-27 |
| 耐腐蝕等級 CRC | 1 - 低耐腐蝕能力 |

| 特性 | 值 |
|---------------------|----------------|
| 油漆濕潤缺陷物質 (PWIS) 符合性 | VDMA24364-B2-L |
| 介質溫度 | -5 °C...50 °C |
| 環境溫度 | -5 °C...50 °C |
| 產品重量 | 30.5 g |
| 電氣介面 | 2 針 插頭 |
| 安裝方式 | 具通孔 |
| 嚮導排氣口 82/84 | 共用管線 |
| 氣動介面, 氣口 1 | 共線 |
| 氣動介面, 氣口 2 | QS-4 |
| 氣動介面 3/5 組合 | 共線 |
| 氣動介面, 氣口 4 | QS-4 |
| 材料說明 | RoHS 合規 |
| 密封件材質 | NBR |
| 外殼材質 | 壓鑄鋁 |