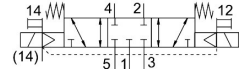
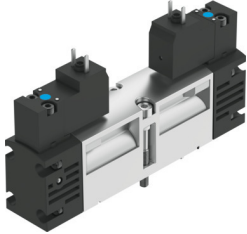


# 電磁閥

## VSVA-B-P53C-ZH-A1-1C1

訂貨編號: 547086

FESTO



### 資料表

特性	值
閥功能	五口三位中封式
驅動方式	電控
閥尺寸	26 mm
標準額定流量 (根據 DIN 1343 標準化)	1000 l/min
工作口	底座規格 26 mm, 符合 ISO 15407-1 標準 底座規格 01, 符合 VDMA 24563 標準 G1/4
操作電壓	24 V DC
工作壓力	-0.09 Mpa...1.6 Mpa -0.9 bar...16 bar
結構特點	活塞閘閥
復位類型	彈簧復位
認證	c UL us - 認證 (OL)
防護等級	IP65 NEMA 4
公稱通徑	9 mm
排氣功能	具有節流選項
密封原理	軟密封
安裝位置	可選
符合標準	ISO 15407-1 VDMA 24563
手動裝置	按鈕式
嚮導類型	嚮導驅動
嚮導氣源	外部
流向	可逆
搭接	正重疊
訊號狀態顯示器	LED
嚮導壓力 Mpa	0.3 Mpa...1 Mpa
嚮導壓力	3 bar...10 bar
閥流量	1400 l/min
單個底座上閥的流量	1100 l/min
氣動互連閥的流量	1000 l/min
關閉時間	58 ms

特性	值
打開時間	23 ms
逆轉開關時間	35 ms
持續通電率	100%
0 訊號的最大正向測試脈衝	1800 µs
訊號為 1 的最大反向測試脈衝	800 µs
線圈的特性參數	24 V DC: 1.8 W
允許的電壓波動	-15%/+10%
工作介質	壓縮空氣，符合 ISO 8573-1:2010 [7:4:4]
工作和嚮導介質說明	可用潤滑介質工作（之後須一直潤滑介質工作）
抗振性	運輸應用測試，嚴重性等級 2，符合 FN 942017-4 和 EN 60068-2-6
耐衝擊性	衝擊測試，嚴重性等級 2，符合 FN 942017-5 和 EN 60068-2-27
耐腐蝕等級 CRC	0 - 無耐腐蝕能力
油漆濕潤缺陷物質 (PWIS) 符合性	VDMA24364-B1/B2-L
介質溫度	-5 °C...50 °C
相對空氣濕度	0 - 90%
聲壓度	85 dB(A)
嚮導介質	壓縮空氣，符合 ISO 8573-1:2010 [7:4:4]
環境溫度	-5 °C...50 °C
用於閥安裝的最大緊固扭矩	2 Nm
產品重量	305 g
電氣介面	類型 C 符合 DIN EN 175301-803 標準 不具防護接地導體
安裝方式	底座上
輔助嚮導氣口 12	底座規格 26 mm，符合 ISO 15407-1 標準
輔助嚮導氣口 14	底座規格 26 mm，符合 ISO 15407-1 標準
嚮導排氣口 82/84	管道式 未按照標準管式排氣
氣動介面，氣口 1	底座規格 26 mm，符合 ISO 15407-1 標準
氣動介面，氣口 2	底座規格 26 mm，符合 ISO 15407-1 標準
氣動介面，氣口 3	底座規格 26 mm，符合 ISO 15407-1 標準
氣動介面，氣口 4	底座規格 26 mm，符合 ISO 15407-1 標準
氣動介面，氣口 5	底座規格 26 mm，符合 ISO 15407-1 標準
嚮導控制介面	符合 ISO 15218 標準
材料說明	RoHS 合規
密封件材質	HNBR NBR
外殼材質	壓鑄鋁
螺絲材料	銅 鍍鋅