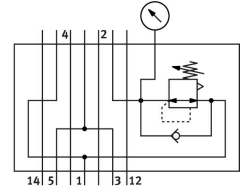
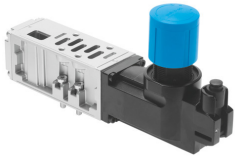


調壓閥板

VABF-S1-1-R6C2-C-6

訂貨編號: 546827

FESTO



資料表

| 特性 | 值 |
|-------------------|---------------------------------|
| 寬度 | 42 mm |
| 基於標準 | ISO 5599-1 |
| 安裝位置 | 可選 |
| 垂直氣動互聯 | 調壓閥，用於氣口 2，可逆 |
| 控制器功能 | 輸出壓力常數 具有二級排氣 |
| 壓力錶的選擇 | 可提供 |
| 壓力調節範圍 MPa | 0.05 Mpa...0.6 Mpa |
| 壓力調整範圍 | 0.5 bar...6 bar |
| 壓力調節範圍 psi | 7.25 psi...87 psi |
| 入口壓力 1 | 0.5 bar...10 bar |
| 氣源壓力 1 MPa | 0.05 Mpa...1 Mpa |
| 氣源壓力 1 psi | 7.25 psi...145 psi |
| 工作介質 | 壓縮空氣，符合 ISO 8573-1:2010 [7:4:4] |
| 工作和嚮導介質說明 | 可用潤滑介質工作（之後須一直潤滑介質工作） |
| 耐腐蝕等級 CRC | 0 - 無耐腐蝕能力 |
| 油漆濕潤缺陷物質（PWIS）符合性 | VDMA24364-B1/B2-L |
| 防護等級 | IP65 NEMA 4 |
| 環境溫度 | -5 °C...50 °C |
| 產品重量 | 640 g |
| 採用垂直疊加安裝 | 安裝在氣路板上 位於單個底座上 |
| 壓力錶連接介面 | 透過保持夾緊裝置 |
| 材料說明 | RoHS 合規 |
| 控制面板材料 | PA |
| 減壓閥外殼材質 | 壓鑄鋁 |