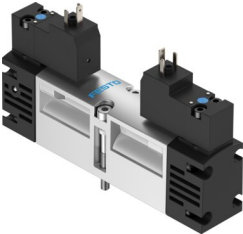


電磁閥 VSVA

訂貨編號: 546691

FESTO



資料表

特性	值
閥功能	2x 二口二位單穩態，常閉 2x 三口二位，單穩態，常閉 2x 三口二位，常開，單穩態 2 個三口二位閥，開/閉，單穩態 五口二位雙電控 五口二位，雙穩態，具有主控訊號 五口二位，單穩態 五口三位，中壓式 五口三位中洩式 五口三位中封式
驅動方式	電控
閥尺寸	18 mm 26 mm
標準額定流量（根據 DIN 1343 標準化）	400 l/min...1400 l/min
工作口	底座規格 18 mm，符合 ISO 15407-1 標準 底座規格 26 mm，符合 ISO 15407-1 標準 底座規格 01，符合 VDMA 24563 標準 底座規格 02，符合 VDMA 24563 標準 G1/8 G1/4
操作電壓	110 V AC 12 V DC 230 V AC 24 V AC 24 V DC
工作壓力	-0.09 Mpa...1.6 Mpa -0.9 bar...16 bar
結構特點	活塞閘閥
復位類型	彈簧復位 氣動彈簧
CE 認證（見合格聲明）	符合歐盟低電壓指令
CE 標記（見合格聲明）	符合英國電氣設備相關規定
防護等級	IP65 NEMA 4
排氣功能	具有節流選項
密封原理	軟密封
安裝位置	可選

特性	值
符合標準	ISO 15407-1 VDMA 24563
嚮導類型	嚮導驅動
搭接	正重疊
訊號狀態顯示器	LED
嚮導壓力 Mpa	0.3 Mpa...1 Mpa
響導壓力	3 bar...10 bar
持續通電率	100%
允許的電壓波動	-15%/+10%
工作介質	壓縮空氣，符合 ISO 8573-1:2010 [7:4:4]
工作和嚮導介質說明	可用潤滑介質工作（之後須一直潤滑介質工作）
耐腐蝕等級 CRC	0 - 無耐腐蝕能力
油漆濕潤缺陷物質（PWIS）符合性	VDMA24364-B1/B2-L
介質溫度	-5 °C...50 °C
相對空氣濕度	0 - 90%
聲壓度	85 dB(A)
嚮導介質	壓縮空氣，符合 ISO 8573-1:2010 [7:4:4]
環境溫度	-5 °C...50 °C
安裝方式	底座上
嚮導排氣口 82/84	管道式 未按照標準管式排氣
嚮導控制介面	符合 ISO 15218 標準
材料說明	RoHS 合規
密封件材質	HNBR NBR
外殼材質	壓鑄鋁
螺絲材料	鋼 鍍鋅