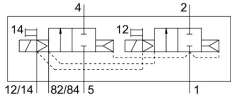
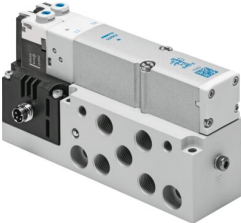


電磁閥

VMPA2-M1H-I-S-G1/8-PI

訂貨編號: 545233

FESTO



資料表

特性	值
閥功能	2x 二口二位單穩態，常閉
驅動方式	電控
閥尺寸	20 mm
標準額定流量（根據 DIN 1343 標準化）	650 l/min
工作口	G1/8
操作電壓	24 V DC
工作壓力	0.3 Mpa...1 Mpa 3 bar...10 bar
結構特點	活塞閘閥
復位類型	氣動彈簧
認證	c UL us - 認證 (OL)
CE 認證（見合格聲明）	符合歐盟電磁相容性指令 符合歐盟 RoHS 指令
CE 標記（見合格聲明）	符合英國 EMC 指令 符合英國 RoHS 指令
防護等級	IP65 符合 IEC 60529 標準
排氣功能	具有節流選項
密封原理	軟密封
安裝位置	可選
手動裝置	鎖定式 按鈕式
嚮導類型	嚮導驅動
嚮導氣源	外部
流向	不可逆
搭接	正重疊
訊號狀態顯示器	是
嚮導壓力 Mpa	0.3 Mpa...0.8 Mpa
嚮導壓力	3 bar...8 bar
適用於真空	否
標準標稱流量，QS-8	650 l/min
關閉時間	25 ms
打開時間	7 ms

特性	值
0 訊號的最大正向測試脈衝	400 µs
訊號為 1 的最大反向測試脈衝	900 µs
允許的電壓波動	+/- 25%
工作介質	壓縮空氣，符合 ISO 8573-1:2010 [7:4:4]
工作和嚮導介質說明	可用潤滑介質工作（之後須一直潤滑介質工作）
抗振性	運輸應用測試，嚴重性等級 2，符合 FN 942017-4 和 EN 60068-2-6
耐衝擊性	衝擊測試，嚴重性等級 2，符合 FN 942017-5 和 EN 60068-2-27
耐腐蝕等級 CRC	1 - 低耐腐蝕能力
油漆濕潤缺陷物質（PWIS）符合性	VDMA24364-B1/B2-L
儲存溫度	-20 °C...40 °C
介質溫度	-5 °C...50 °C
相對空氣濕度	40°C 時最高為 90%
環境溫度	-5 °C...50 °C
用於閥安裝的最大緊固扭矩	0.65 Nm
產品重量	325 g
電氣介面	4 針 M8x1 插頭 符合 EN 60947-5-2 標準
安裝方式	具通孔
嚮導氣口 12/14	M5
嚮導排氣口 82/84	M5
氣動介面，氣口 1	G1/8
氣動介面，氣口 2	G1/8
氣動介面，氣口 3	G1/8
氣動介面，氣口 4	G1/8
氣動介面，氣口 5	G1/8
材料說明	RoHS 合規
密封件材質	NBR
外殼材質	壓鑄鋁