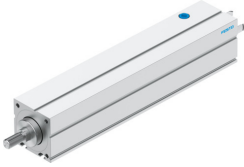


電缸

EPCC-BS-60-250-5P-A

訂貨編號: 5428896

FESTO



資料表

特性	值
尺寸	60
行程	250 mm
行程餘量	0 mm
活塞桿螺紋	M12x1.25
理論反向間隙	100 µm
螺桿直徑	12 mm
螺桿螺距	5 mm/r
活塞桿的扭轉間隙 (+/-)	1 deg
安裝位置	可選
活塞桿端部	外螺紋
馬達類型	步進馬達 伺服馬達
位置偵測	透過近接開關
結構特點	電缸 具滾珠螺桿傳動
螺桿類型	滾珠螺桿傳動
扭矩/導向保護	具滑動軸承導軌
最大加速度	5 m/s ²
最大轉速	3000 1/min
最大速度	0.25 m/s
參考行程最高速度	0.01 m/s
重複精度	±0.02 mm
持續通電率	100%
耐腐蝕等級 CRC	0 - 無耐腐蝕能力
油漆濕潤缺陷物質 (PWIS) 符合性	VDMA24364 區域 III
適用於鋰離子電池生產	產品符合用於電池生產的 Festo 內部產品定義: 禁止使用銅、鋅、鎳質量比例超過 1% 的金屬。不包括鋼鐵中所含的鎳、化學鍍鎳表面、印刷電路板、電纜、插頭和線圈中的鎳
無塵室等級	9 級, 符合 ISO 14644-1
儲存溫度	-20 °C...60 °C
相對空氣濕度	0 - 95% 無冷凝
防護等級	IP40

特性	值
環境溫度	0 °C...60 °C
端位的衝擊能量	0.024 J
最大驅動扭矩	1.2 Nm
最大力矩 Mx	0 Nm
最大力矩 My	6.4 Nm
最大力矩 Mz	6.4 Nm
驅動軸的最大徑向力	230 N
最大進給力 Fx	1000 N
與負載無關的摩擦扭矩	0.235 Nm
參考值有效負載, 水平	120 kg
有效負載參考值, 垂直	60 kg
每公尺行程的慣性動量 JH	0.1195 kgcm ²
每公斤工作負載的轉動慣量 JL	0.0063 kgcm ²
慣性動量 JO	0.0682 kgcm ²
維護間隔	終生潤滑
0 mm 行程的移動質量	305 g
每 10 mm 行程的額外移動質量	6.5 g
0 mm 行程的基本重量	1114 g
每 10 m 行程的附加重量	69 g
安裝方式	透過內螺紋安裝 具有附件
材料說明	RoHS 合規
外殼材質	精製鋁合金 光滑陽極氧化處理
活塞桿材質	高合金不鏽鋼
心軸螺帽材料	鋼
螺桿材質	軋鋼