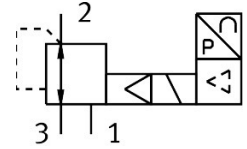


比例調壓閥

VPPM-6L-L-1-G18-0L2H-V1N-S1

訂貨編號: 542227

FESTO



資料表

| 特性 | 值 |
|--------------------------|--|
| 公稱通徑, 氣源 | 6 mm |
| 公稱通徑, 排氣 | 4.5 mm |
| 驅動方式 | 電控 |
| 密封原理 | 軟密封 |
| 安裝位置 | 可選 |
| 結構特點 | 嚮導膜片式調壓閥 |
| 短路電流額定值 | 適用於所有電氣連接 |
| 安全注意事項 | 安全位置 VPPM: 如果電源電纜中斷, 輸出壓力將不受調節。 |
| 反極性保護 | 適用於所有電氣連接 |
| 復位類型 | 彈簧復位 |
| 嚮導類型 | 嚮導驅動 |
| 閥功能 | 三通比例壓力調節閥 |
| 顯示類型 | LED |
| 壓力調節範圍 MPa | 0.002 Mpa...0.2 Mpa |
| 壓力調整範圍 | 0.02 bar...2 bar |
| 入口壓力 1 | 0 bar...4 bar |
| 氣源壓力 1 MPa | 0 Mpa...0.4 Mpa |
| 最大壓力遲滯 | 0.01 bar |
| 標準額定流量 (根據 DIN 1343 標準化) | 380 l/min |
| 操作電壓範圍 DC | 21.6 V...26.4 V |
| 最大電流消耗 | 300 mA |
| 持續通電率 | 100% |
| 最大電源功耗 | 7 W |
| 殘餘波紋 | 10 % |
| 開關輸出 | NPN |
| 類比輸出的訊號範圍 | 0 - 10 V |
| 類比輸入的訊號範圍 | 0 - 10 V |
| 工作介質 | 壓縮空氣, 符合 ISO 8573-1:2010 [7:4:4] 惰性氣體 |
| 工作和嚮導介質說明 | 不可用潤滑介質工作 |
| 認證 | RCM 商標 c UL us 認證 (OL) |

| 特性 | 值 |
|---------------------|-----------------------------|
| KC 標記 | KC-EMV |
| CE 認證 (見合格聲明) | 符合歐盟電磁相容性指令 符合歐盟 RoHS 指令 |
| CE 標記 (見合格聲明) | 符合英國 EMC 指令 符合英國 RoHS 指令 |
| 證書簽發機構 | UL E322346 |
| 耐腐蝕等級 CRC | 2 - 中等耐腐蝕能力 |
| 油漆濕潤缺陷物質 (PWIS) 符合性 | VDMA24364-B1/B2-L |
| 介質溫度 | 10 °C...50 °C |
| 防護等級 | IP65 |
| 環境溫度 | 0 °C...60 °C |
| 產品重量 | 400 g |
| 線性度 | 1 %FS |
| 遲滯 | 0.5 %FS |
| 重複精度 | 0.5 %FS |
| 總精度 | 1.25%FS |
| 溫度係數 | 0.04 %/K |
| 重複精度 FS | 0.5 % |
| 電氣介面 | 8 針 M12 插頭 |
| 安裝方式 | 具通孔 具有附件 是否要: |
| 氣動介面, 氣口 1 | G1/8 |
| 氣動介面, 氣口 2 | G1/8 |
| 氣動介面, 氣口 3 | G1/8 |
| 材料說明 | RoHS 合規 |
| 外殼材質 | 精製鋁合金 陽極氧化 |