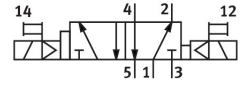
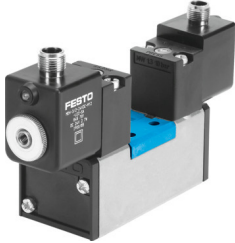


電磁閥

JMDDH-5/2-D-1-M12D-C

訂貨編號: 540808

FESTO



資料表

| 特性 | 值 |
|-------------------------|---------------------------------|
| 閥功能 | 五口二位，雙穩態，具有主控訊號 |
| 驅動方式 | 電控 |
| 寬度 | 42 mm |
| 標準額定流量（根據 DIN 1343 標準化） | 1200 l/min |
| 工作口 | 底座規格 1，符合 ISO 5599-1 標準 G1/4 |
| 操作電壓 | 24 V DC |
| 工作壓力 | 2 bar...10 bar |
| 結構特點 | 活塞閘閥 |
| 防護等級 | IP65 |
| 公稱通徑 | 8 mm |
| 網格尺寸 | 43 mm |
| 排氣功能 | 具有節流選項 |
| 密封原理 | 軟密封 |
| 安裝位置 | 可選 |
| 符合標準 | ISO 5599-1 |
| 手動裝置 | 按鈕式 |
| ISO 規範 | 169 |
| 嚮導類型 | 嚮導驅動 |
| 嚮導氣源 | 內嚮導 |
| 流向 | 不可逆 |
| 搭接 | 正重疊 |
| 逆轉開關時間 | 18 ms |
| 重置開關時間（主控） | 18 ms |
| 持續通電率 | 100% |
| 0 訊號的最大正向測試脈衝 | 3800 μs |
| 訊號為 1 的最大反向測試脈衝 | 4900 μs |
| 線圈的特性參數 | 24 V DC: 2.7 W |
| 允許的電壓波動 | +/- 10 % |
| 工作介質 | 壓縮空氣，符合 ISO 8573-1:2010 [7:4:4] |
| 工作和嚮導介質說明 | 可用潤滑介質工作（之後須一直潤滑介質工作） |

| 特性 | 值 |
|---------------------|---|
| 抗振性 | 運輸應用測試，嚴重性等級 1，符合 FN 942017-4 和 EN 60068-2-6 標準 |
| 耐衝擊性 | 衝擊測試，嚴重性等級 2，符合 FN 942017-5 和 EN 60068-2-27 |
| 油漆濕潤缺陷物質 (PWIS) 符合性 | VDMA24364-B1/B2-L |
| 介質溫度 | -10 °C...50 °C |
| 聲壓度 | 85 dB(A) |
| 環境溫度 | -10 °C...50 °C |
| 產品重量 | 550 g |
| 電氣介面 | M12x1 |
| 安裝方式 | 底座上 具通孔 |
| 氣動介面，氣口 1 | 底座規格 1，符合 ISO 5599-1 標準 |
| 氣動介面，氣口 2 | 底座規格 1，符合 ISO 5599-1 標準 |
| 氣動介面，氣口 3 | 底座規格 1，符合 ISO 5599-1 標準 |
| 氣動介面，氣口 4 | 底座規格 1，符合 ISO 5599-1 標準 |
| 氣動介面，氣口 5 | 底座規格 1，符合 ISO 5599-1 標準 |
| 密封件材質 | HNBR NBR |
| 外殼材質 | 壓鑄鋁 |