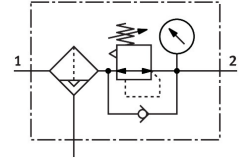


過濾減壓閥 LFR-1/4-DB-7-MINI-H

訂貨編號: 539686

FESTO



資料表

| 特性 | 值 |
|-------------------------|---|
| 尺寸 | Mini |
| 寬度 | 44 mm |
| 系列 | DB |
| 控制鎖 | 可鎖定旋轉手柄 |
| 安裝位置 | 垂直 +/-5° |
| 過濾等級 | 40 µm |
| 冷凝水排放裝置 | 半自動 |
| 結構特點 | 具壓力錶的過濾調壓閥 |
| 控制器功能 | 具有二級排氣 具有回流功能 |
| 壓力錶（類比）或壓力顯示器（數位） | 具有壓力錶 |
| 工作壓力 | 0.15 Mpa...1 Mpa 1.5 bar...10 bar |
| 壓力調整範圍 | 0.5 bar...7 bar |
| 最大壓力遲滯 | 0.5 bar |
| 標準額定流量（根據 DIN 1343 標準化） | 1200 l/min |
| 工作介質 | 壓縮空氣，符合 ISO 8573-1:2010 [:-9:-] 惰性氣體 |
| 耐腐蝕等級 CRC | 1 - 低耐腐蝕能力 |
| 油漆濕潤缺陷物質（PWIS）符合性 | VDMA24364-B1/B2-L |
| 輸出的空氣純淨度等級 | 壓縮空氣，符合 ISO 8573-1:2010 [7:8:4] 惰性氣體 |
| 介質溫度 | -5 °C...50 °C |
| 環境溫度 | -5 °C...50 °C |
| 產品重量 | 200 g |
| 安裝方式 | 是否要： 管式安裝 具通孔 透過安裝支架 |
| 壓力錶連接介面 | G1/8 |
| 氣動介面，氣口 1 | G1/4 |
| 氣動介面，氣口 2 | G1/4 |
| 材料說明 | RoHS 合規 |

| 特性 | 值 |
|--------|--------|
| 密封件材質 | NBR |
| 旋鈕手柄材質 | POM |
| 過濾器材料 | PE |
| 外殼材質 | 加強型聚醯胺 |
| 碗罩材料 | PC |