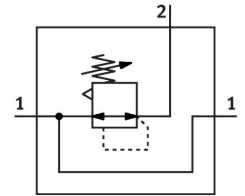
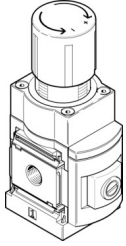


精密調壓閥

MS6-LRP-1/2-D2-A8

訂貨編號: 538020

FESTO



資料表

| 特性 | 值 |
|-------------------------|---|
| 尺寸 | 6 |
| 系列 | MS |
| 控制鎖 | 可鎖定旋轉手柄 |
| 安裝位置 | 可選 |
| 結構特點 | 嚮導式膜片精密控制閥 |
| 控制器功能 | 輸出壓力常數 具有二級排氣 |
| 壓力錶（類比）或壓力顯示器（數位） | 為 G1/8 準備 |
| 工作壓力 | 0.1 Mpa...1.4 Mpa 1 bar...14 bar |
| 壓力調整範圍 | 0.05 bar...0.7 bar |
| 最大壓力遲滯 | 0.02 bar |
| 二次排氣流量 | 220 l/min |
| 標準額定流量（根據 DIN 1343 標準化） | 1600 l/min |
| 工作介質 | 壓縮空氣，符合 ISO 8573-1:2010 [7:4:4] 惰性氣體 |
| 工作和嚮導介質說明 | 酯油 <0.1mg/m ³ ，符合 ISO 8573-1:2010 [:::2] 標準 不可用潤滑介質工作 |
| 耐腐蝕等級 CRC | 2 - 中等耐腐蝕能力 |
| 油漆濕潤缺陷物質（PWIS）符合性 | VDMA24364-B1/B2-L |
| 儲存溫度 | -10 °C...60 °C |
| 介質溫度 | -10 °C...60 °C |
| 環境溫度 | -10 °C...60 °C |
| 產品重量 | 850 g |
| 安裝方式 | 面板式安裝 管式安裝 具有附件 是否要： |
| 氣動介面，氣口 1 | G1/2 |
| 氣動介面，氣口 2 | G1/2 |
| 氣動介面，氣口 3 | G1/4 |
| 材料說明 | RoHS 合規 |

| 特性 | 值 |
|-------|-----|
| 密封件材質 | NBR |
| 外殼材質 | 鋁 |