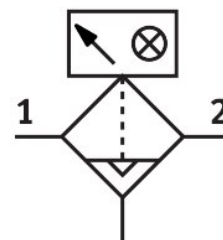


精密過濾器
MS6N-LFM-1/4-BUV-DA
 訂貨編號: 536863

FESTO



資料表

特性	值
系列	MS
尺寸	6
結構特點	纖維過濾器
過濾等級	1 µm
冷凝水排放裝置	全自動 手動裝置, 非鎖定式
工作壓力	0.2 Mpa...1.2 Mpa 2 bar...12 bar 29 psi...174 psi
工作介質	壓縮空氣, 符合 ISO 8573-1:2010 [6:::4] 惰性氣體
輸出的空氣純淨度等級	壓縮空氣符合 ISO 8573-1:2010 [5:::3]
乾淨空氣等級的最大標準流量	950 l/min
潔淨空氣等級的最小標準流量	140 l/min
過濾效率	99.99 %
最大冷凝容積	38 cm³
保護罩	整合金屬濾杯
耐腐蝕等級 CRC	2 - 中等耐腐蝕能力
油漆濕潤缺陷物質 (PWIS) 符合性	VDMA24364-B1/B2-L
適合食品產業使用	見補充材料說明
介質溫度	-10 °C...60 °C
環境溫度	-10 °C...60 °C
儲存溫度	-10 °C...60 °C
過濾效率, 細顆粒	99 %
殘餘含油量	0.5 mg/m³
過濾效率, 油氣溶膠	90 %
差壓顯示器	畫面顯示
安裝方式	是否要: 管式安裝 具有附件
安裝位置	垂直 +/-5°

特性	值
氣動介面，氣口 1	1/4 NPT
氣動介面，氣口 2	1/4 NPT
外殼材質	壓鑄鋁
過濾器材料	硼矽酸鹽纖維
碗罩材料	精製鋁合金
密封件材質	NBR
材料說明	RoHS 合規
產品重量	820 g