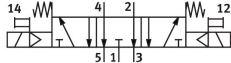


電磁閥
MFH-5/3E-D-1-C-EX
訂貨編號: 535975

FESTO



資料表

特性	值
閥功能	五口三位中洩式
驅動方式	電控
寬度	42 mm
標準額定流量（根據 DIN 1343 標準化）	1200 l/min
工作口	底座規格 1，符合 ISO 5599-1 標準 G1/4
操作電壓	透過電磁線圈，須另外訂購
工作壓力	0.3 Mpa...1 Mpa 3 bar...10 bar
結構特點	活塞閘閥
復位類型	彈簧復位
CE 認證（見合格聲明）	符合歐盟防爆指令 (ATEX)
CE 標記（見合格聲明）	根據 UK EX 指令
ATEX 氣體類別	II 2G
ATEX 防塵類別	II 2D
氣體防爆阻燃類型	Ex h IIC T4 Gb
防塵的防爆阻燃類型	Ex h IIIC T105°C Db
防爆環境溫度	-5°C <= Ta <= +40°C
歐盟境外防爆認證	EPL Db (GB) EPL Gb (GB)
防護等級	IP65
公稱通徑	8 mm
網格尺寸	43 mm
排氣功能	具有節流選項
密封原理	軟密封
安裝位置	可選
符合標準	ISO 5599-1
手動裝置	透過附件鎖定 按鈕式
ISO 規範	157
嚮導類型	嚮導驅動
嚮導氣源	內嚮導

特性	值
流向	不可逆
搭接	正重疊
關閉時間	36 ms
打開時間	18 ms
0 訊號的最大正向測試脈衝	2200 µs
訊號為 1 的最大反向測試脈衝	3700 µs
防爆	防爆區 1 (ATEX) 1 區 (UKEX) 防爆區 2 (ATEX) 區 21 (ATEX) 21 區 (UKEX) 區 22 (ATEX)
工作介質	壓縮空氣，符合 ISO 8573-1:2010 [7:4:4]
工作和嚮導介質說明	可用潤滑介質工作（之後須一直潤滑介質工作）
抗振性	運輸應用測試，嚴重性等級 1，符合 FN 942017-4 和 EN 60068-2-6 標準
耐衝擊性	衝擊測試，嚴重性等級 2，符合 FN 942017-5 和 EN 60068-2-27
油漆濕潤缺陷物質（PWIS）符合性	VDMA24364-B1/B2-L
介質溫度	-5 °C...40 °C
聲壓度	85 dB(A)
嚮導介質	壓縮空氣，符合 ISO 8573-1:2010 [7:4:4]
環境溫度	-5 °C...40 °C
產品重量	520 g
電氣介面	透過 F 型線圈，須另外訂購
安裝方式	底座上 具通孔
嚮導氣口 12	底座規格 1，符合 ISO 5599-1 標準
嚮導氣口 14	底座規格 1，符合 ISO 5599-1 標準
氣動介面，氣口 1	底座規格 1，符合 ISO 5599-1 標準
氣動介面，氣口 2	底座規格 1，符合 ISO 5599-1 標準
氣動介面，氣口 3	底座規格 1，符合 ISO 5599-1 標準
氣動介面，氣口 4	底座規格 1，符合 ISO 5599-1 標準
氣動介面，氣口 5	底座規格 1，符合 ISO 5599-1 標準
材料說明	RoHS 合規
密封件材質	HNBR NBR
外殼材質	壓鑄鋁