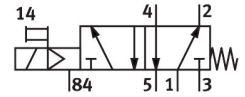
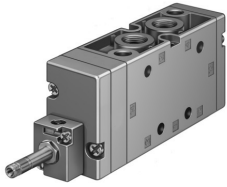


電磁閥

MFH-5-3/8-B-EX

訂貨編號: 535920

FESTO



資料表

| 特性 | 值 |
|-------------------------|--------------------------------------|
| 閥功能 | 五口二位，單穩態 |
| 驅動方式 | 電控 |
| 寬度 | 40 mm |
| 標準額定流量（根據 DIN 1343 標準化） | 2000 l/min |
| 工作口 | G3/8 |
| 工作壓力 | 0.25 Mpa...1 Mpa 2.5 bar...10 bar |
| 結構特點 | 活塞閘閥 |
| 復位類型 | 彈簧復位 |
| CE 認證（見合格聲明） | 符合歐盟防爆指令 (ATEX) |
| 歐盟境外防爆認證 | EPL Db (GB) EPL Gb (GB) |
| CE 標記（見合格聲明） | 根據 UK EX 指令 |
| ATEX 氣體類別 | II 2G |
| ATEX 防塵類別 | II 2D |
| 氣體防爆阻燃類型 | Ex h IIC T4 Gb |
| 防塵的防爆阻燃類型 | Ex h IIIC T130°C Db |
| 防爆環境溫度 | -5°C ≤ Ta ≤ +40°C |
| 防護等級 | IP65 |
| 公稱通徑 | 12 mm |
| 網格尺寸 | 41 mm |
| 排氣功能 | 具有節流選項 |
| 密封原理 | 軟密封 |
| 安裝位置 | 可選 |
| 手動裝置 | 按鈕式 |
| 嚮導類型 | 嚮導驅動 |
| 嚮導氣源 | 內嚮導 |
| 流向 | 不可逆 |
| 搭接 | 正重疊 |
| 最大開關頻率 | 3 Hz |
| 關閉時間 | 56 ms |
| 打開時間 | 20 ms |

| 特性 | 值 |
|-------------------|---|
| 0 訊號的最大正向測試脈衝 | 2200 µs |
| 訊號為 1 的最大反向測試脈衝 | 3700 µs |
| 防爆 | 防爆區 1 (ATEX) 1 區 (UKEX) 防爆區 2 (ATEX) 區 21 (ATEX) 21 區 (UKEX) 區 22 (ATEX) |
| 工作介質 | 壓縮空氣，符合 ISO 8573-1:2010 [7:4:4] |
| 工作和嚮導介質說明 | 可用潤滑介質工作（之後須一直潤滑介質工作） |
| 耐腐蝕等級 CRC | 1 - 低耐腐蝕能力 |
| 油漆濕潤缺陷物質（PWIS）符合性 | VDMA24364-B1/B2-L |
| 儲存溫度 | -40 °C...60 °C |
| 介質溫度 | -5 °C...40 °C |
| 環境溫度 | -5 °C...40 °C |
| 產品重量 | 630 g |
| 電氣介面 | 透過 F 型線圈，須另外訂購 |
| 安裝方式 | 具通孔 |
| 嚮導排氣口 84 | M5 |
| 氣動介面，氣口 1 | G3/8 |
| 氣動介面，氣口 2 | G3/8 |
| 氣動介面，氣口 3 | G3/8 |
| 氣動介面，氣口 4 | G3/8 |
| 氣動介面，氣口 5 | G3/8 |
| 材料說明 | RoHS 合規 |
| 密封件材質 | NBR |
| 外殼材質 | 壓鑄鋁 |