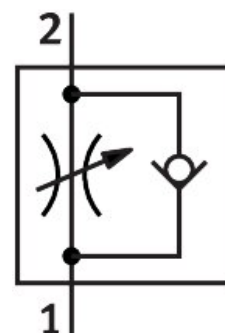


單向節流閥  
GRLA-1/8-QB-5/16-U  
訂貨編號: 534659

FESTO



資料表

特性	值
閥功能	排氣單向節流功能
氣動介面, 氣口 1	QB-5/16
氣動介面, 氣口 2	1/8 NPT
驅動方式	手冊
調節元件	一字圓頭螺絲
安裝方式	擰入 透過外螺紋
流量控制方向上的標準標稱流量	37.6 ft <sup>3</sup> /min
封鎖方向上的標準標稱流量	28.9 ft <sup>3</sup> /min...38.4 ft <sup>3</sup> /min
環境溫度	32 °F...140 °F
安裝位置	可選
操作壓力的溫度範圍	-13.8 psi...116 psi
流量控制方向上的標準流量 6 -> 0 bar	60.6 ft <sup>3</sup> /min
止回方向上的標準流量 6 -> 0 bar	60.6 ft <sup>3</sup> /min...62.8 ft <sup>3</sup> /min
工作介質	壓縮空氣, 符合 ISO 8573-1:2010 [7:4:4]
工作和嚮導介質說明	可用潤滑介質工作 (之後須一直潤滑介質工作)
油漆濕潤缺陷物質 (PWIS) 符合性	VDMA24364 區域 III
介質溫度	32 °F...140 °F
最大緊固扭矩	5.2 ft-lbf
產品重量	0.77 oz
旋入螺釘的材料	黃銅 鍍鎳
材料說明	RoHS 合規
密封件材質	NBR
中空螺栓材料	黃銅 鍍鎳
釋放環材料	POM

特性	值
滾花頭材質	黃銅 鍍鎳
調節螺絲材質	黃銅 鍍鎳
擺動接頭材料	加強型 PBT