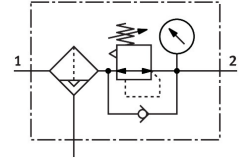


# 過濾減壓閥

## MS6N-LFR-1/2-D7-EUV-AS

訂貨編號: 531336

FESTO



### 資料表

特性	值
尺寸	6
系列	MS
控制鎖	可鎖定旋轉手柄 可以用附件關閉
安裝位置	垂直 +/-5°
過濾等級	40 µm
冷凝水排放裝置	全自動 手動裝置, 非鎖定式
結構特點	具壓力錶的過濾調壓閥
最大冷凝容積	38 ml
控制器功能	輸出壓力常數 具有二級排氣
保護罩	整合金屬濾杯
冷凝水分離程度	75 %
壓力錶 (類比) 或壓力顯示器 (數位)	具有壓力錶
工作壓力	0.2 Mpa...1.2 Mpa 2 bar...12 bar
壓力調整範圍	0.5 bar...12 bar
最大壓力遲滯	0.025 Mpa 0.25 bar 3.625 psi
標準額定流量 (根據 DIN 1343 標準化)	4500 l/min
工作介質	壓縮空氣, 符合 ISO 8573-1:2010 [7:4::] 惰性氣體
耐腐蝕等級 CRC	2 - 中等耐腐蝕能力
油漆濕潤缺陷物質 (PWIS) 符合性	VDMA24364-B1/B2-L
儲存溫度	-10 °C...60 °C
適合食品產業使用	見補充材料說明
輸出的空氣純淨度等級	壓縮空氣, 符合 ISO 8573-1:2010 [7:4:4]
介質溫度	-10 °C...60 °C
環境溫度	-10 °C...60 °C
孔徑	40 µm
產品重量	1087 g

特性	值
安裝方式	面板式安裝 管式安裝 具有附件 是否要:
氣動介面, 氣口 1	1/2 NPT
氣動介面, 氣口 2	1/2 NPT
材料說明	RoHS 合規
控制面板材料	PA POM
密封件材質	NBR
過濾器材料	PE
外殼材質	壓鑄鋁
膜片材質	NBR
碗罩材料	精製鋁合金
絕緣板材質	POM