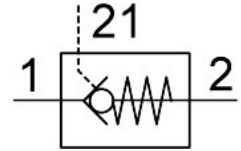


# 嚮導逆止閥 HGL-1/4-B

訂貨編號: 530031

FESTO



## 資料表

特性	值
閥功能	嚮導單向功能
氣動介面, 氣口 1	G1/4
氣動介面, 氣口 2	G1/4
嚮導氣口 21	G1/8
驅動方式	氣動
安裝方式	擰入 透過外螺紋
工作壓力	0.05 Mpa...1 Mpa 0.5 bar...10 bar
嚮導壓力 Mpa	0.2 Mpa...1 Mpa
嚮導壓力	2 bar...10 bar
嚮導壓力 psi	29 psi...145 psi
環境溫度	-10 °C...60 °C
工作介質	壓縮空氣, 符合 ISO 8573-1:2010 [7:4:4]
海事分類	參見證書
安裝位置	可選
標準流量 1->2 (6-0)	680 l/min
標準標稱流量 1->2 (6-5)	550 l/min
工作和嚮導介質說明	可用潤滑介質工作 (之後須一直潤滑介質工作)
耐腐蝕等級 CRC	2 - 中等耐腐蝕能力
油漆濕潤缺陷物質 (PWIS) 符合性	VDMA24364-B2-L
無塵室等級	4 級, 符合 ISO 14644-1
儲存溫度	-10 °C...60 °C
介質溫度	-10 °C...60 °C
嚮導介質	壓縮空氣, 符合 ISO 8573-1:2010 [7:4:4]
標稱扭矩	11 Nm
標稱鎖緊扭矩公差	± 10%
產品重量	41.2 g
材料說明	RoHS 合規
密封件材質	NBR
中空螺栓材料	精製鋁合金 陽極氧化處理

特性	值
釋放環材料	POM
止回套管材質	NBR
擺動接頭材料	壓鑄鋅