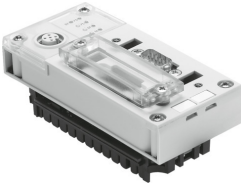


匯流排節點 CPX-FB14

訂貨編號: 526174

FESTO



資料表

特性	值
協定	CANOpen
尺寸（寬x長x高）	（包括互連模組） 50 x 107 x 50 mm
產品重量	115 g
環境溫度	-5 °C...50 °C
儲存溫度	-20 °C...70 °C
防護等級	IP65 IP67
耐腐蝕等級 CRC	1 - 低耐腐蝕能力
油漆濕潤缺陷物質（PWIS）符合性	VDMA24364-B2-L
外殼材質	加強型聚醯胺 PC
LED 顯示屏，產品特點	M: 修改，參數設定 PL: 負載電源 PS: 電子元件電源、感測器電源 SF: 系統故障
LED 顯示器，匯流排專用	IO: I/O 狀態 MS: 模組狀態 NS: 網路狀態
針對設備的診斷	面向通道和模組的診斷 模組欠壓 診斷記憶體
操作員控制裝置	DIL 開關
匯流排介面	2x M12x1, 5 針 Sub-D 插座, 9 針 接線板, 5 針 Sub-D 插頭, 用於自行組裝
最大位址容量，輸入	32 Byte
最大位址容量，輸出	32 Byte
參數設定	診斷特性 防錯響應 強制管道 信號設定 系統參數
傳輸率	125、250、500 和 1000 kbit/s
配置支援	EDS 文件

特性	值
附加功能	透過「SDO」進行非週期資料存取 透過現場匯流排實現通道層級診斷 純文字啟動參數設定，透過現場匯流排 用過程參數可顯示系統狀態 附加診斷介面，用於人機介面
操作電壓範圍 DC	18 V...30 V
標稱操作電壓 DC	24 V
內部功耗，額定工作電壓	典型值 200 mA