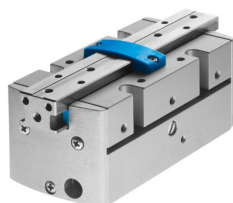


平行夾爪 HGPP-25-A-G2

訂貨編號: 525663

FESTO



資料表

特性	值
尺寸	25
每個夾爪的行程	10 mm
最大更換精度	0.1 mm
擺動夾爪的最大間隙 ax、ay	0 deg
最大夾爪夾頭間隙 Sz	0 mm
旋轉對稱	0.05 mm
重複精度，夾爪	0.02 mm
夾爪的數量	2
驅動系統	氣動
工作模式	雙作用
夾爪功能	平行
夾爪力備份	在關閉時
結構特點	齒輪齒條
位置偵測	透過霍爾感測器 透過電感式感測器
工作壓力	5 bar...8 bar
夾爪的最大工作頻率	4 Hz
6 bar 時的最短開啟時間	105 ms
6 bar 時的最短關閉時間	90 ms
每個外部夾爪夾頭的最大品質	250 g
工作介質	壓縮空氣，符合 ISO 8573-1:2010 [7:4:4]
工作和嚮導介質說明	可用潤滑介質工作（之後須一直潤滑介質工作）
耐腐蝕等級 CRC	2 - 中等耐腐蝕能力
油漆濕潤缺陷物質（PWIS）符合性	VDMA24364-B2-L
環境溫度	5 °C...60 °C
轉動慣量	16.85 kgcm ²
夾爪上的最大力 Fz，靜態	380 N
夾爪的最大扭矩 Mx，靜態	21 Nm
抓手最大扭矩 My，靜態	21 Nm
抓手最大扭矩 Mz，靜態	21 Nm
產品重量	898 g
安裝方式	透過內螺紋安裝

特性	值
氣動介面	M5
材料說明	RoHS 合規
密封蓋材料	POM
外殼材質	硬質陽極氧化精製鋁合金
夾爪材質	精製鋁合金，鍍鎳